



# MM 28-12 12 В 28 Ач

Герметизированные необслуживаемые свинцово-кислотные аккумуляторы MNB серии MM изготовлены по технологии AGM

- Высокая производительность, не требует обслуживания, низкий саморазряд
- 100% контроль качества и высокая надежность
- Уникальная формула сплава сетки и обновленные технологии
- Более 260 циклов перезарядки при 100% разряде
- Более 500 циклов перезарядки при 50% разряде

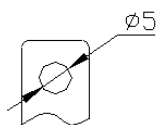
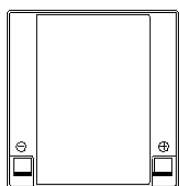
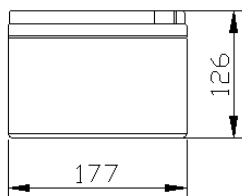
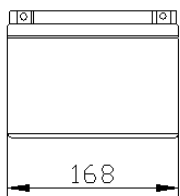


### Габариты и вес

Длина, мм.....	168
Ширина, мм.....	177
Высота, мм.....	126
Полная высота, мм.....	126
Вес, кг.....	7.92

### Технические характеристики

Номинальное напряжение .....	12 В
Число элементов .....	6
Срок службы .....	10 лет
Номинальная емкость (25°C)	
20 часовой разряд (10.5 В) .....	28 Ач
10 часовой разряд (10.5 В) .....	26 Ач
1 часовой разряд (9.60 В) .....	17 Ач
Внутреннее сопротивление полностью заряженной батареи (25°C).....	10 мΩ
Саморазряд 3% емкости в месяц при 20°C	
Рабочий диапазон температур	
Разряд .....	-15~50°C
Заряд .....	-10~50°C
Хранение .....	-20~50°C
Макс. разрядный ток (25°C) .....	360 А (5с)



### Применение:

- Источники бесперебойного питания
- Системы связи и телекоммуникаций
- Системы солнечной и ветроэнергетики
- Автономные системы электроснабжения



### Конструкция батареи:

Компонент	Полож. пластина	Отриц. пластина	Контейнер	Крышка	Герметик	Клапан	Терминал	Сепаратор	Электролит
Материал	Диоксид свинца	Свинец	ABS	ABS	Эпоксид	Резина	Медь	Стекловолокно	Серная кислота

### Спецификации:

Использование	Способ заряда	Напряжение заряда при 25°C	Температурная компенсация	Макс. ток заряда	Время заряда при 25°C		Температура °C
					100% разряд	50% разряд	
Буферный режим	Постоянное напряжение & Постоянный текущий заряд (с ограничением по току)	13.5-13.8 В	-18 мВ/°C	8.4 А	24	20	0~40
Циклический режим		14.5-15.0 В	-30 мВ/°C	8.4 А	16	10	

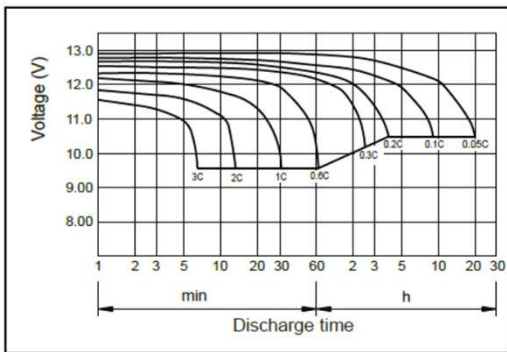
**Разряд постоянным током, А (при 25°C)**

В	5 мин	10 мин	15 мин	30 мин	60 мин	2 ч	3 ч	4 ч	5 ч	10 ч	20 ч
9.60V	112	71	56	31,24	19,26	10,7	7,43	6,14	5,22	2,84	1,52
9.90V	109	69	54	30,6	18,94	10,67	7,38	6,11	5,2	2,82	1,52
10.2V	104	66	52	29,75	18,51	10,57	7,33	6,07	5,16	2,81	1,51
10.5V	100	63	50	29	18,08	10,42	7,28	6,02	5,13	2,79	1,5
10.8V	94	60	48	27,93	17,55	10,15	7,06	5,84	4,96	2,74	1,47

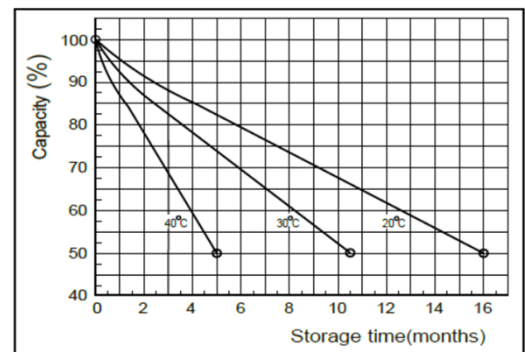
**Разряд постоянной мощностью, Вт (при 25°C)**

В	5 мин	10 мин	15 мин	30 мин	60 мин	2 ч	3 ч	4 ч	5 ч	10 ч	20 ч
9.60V	1 252	801	632	358	223	125	88,17	73,19	62,38	34,03	18,3
9.90V	1 214	778	617	351	219	125	87,74	72,76	62,06	33,92	18,19
10.2V	1 164	746	595	340	214	124	87,1	72,23	61,63	33,71	18,08
10.5V	1 114	714	575	332	210	122	86,46	71,69	61,2	33,49	17,98
10.8V	1 052	673	544	320	203	119	83,89	69,55	59,39	32,85	17,66

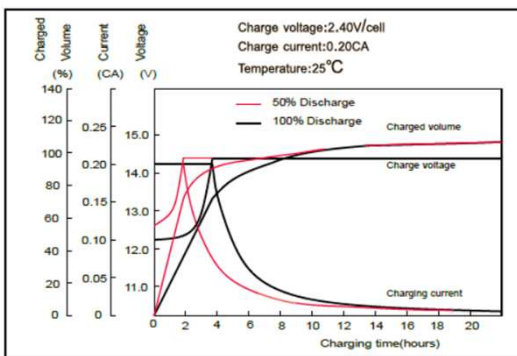
**Характеристики разряда**



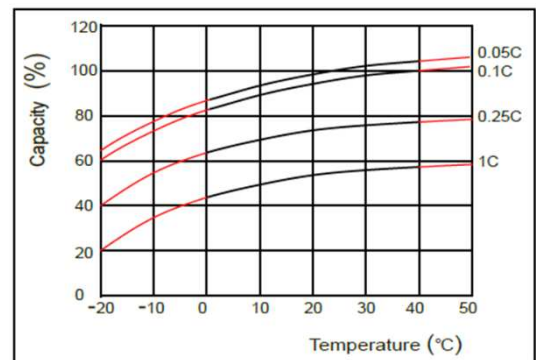
**Характеристики саморазряда**



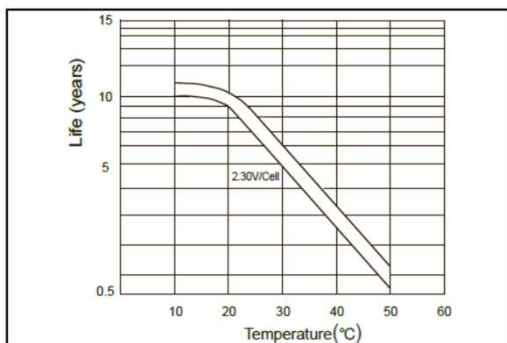
**Характеристики заряда**



**Влияние температуры на емкость**



**Срок службы в буферном режиме**



**Срок службы в циклическом режиме**

