

от 400 до 1300

TBL

Е.М.С. Директива 2004/108/CE
L.V. Директива 2006/95/CE
Стандарт: EN267



TBL 130 P

baltur

Дизельные горелки

TBL 130 P

TBL 130 P DACA

Дизельная горелка. Способ управления:

Класс выбросов NOx и CO согласно Европейскому нормативу EN267:

Наиболее полное сжигание топлива при регул. соотношения воздух/топливо

Сопловую сборку можно снять, не снимая горелки с котла

Высокоэффективный вентилятор, низкое электропотребление, низкий шум.

Крепежный фланец, скользящий вдоль сопловой трубы, позволяет найти оптимальное положение сопла в камере сгорания.

Воздухозаборник с воздушной заслонкой. Регулировка расхода воздуха:

Полное закрытие воздушной заслонки при выключении горелки, во избежание теплопотерь.

Конструкция воздухозаборника обеспечивает оптимальную траекторию открытия воздушной заслонки.

Использован материал снижающий шум вентилятора.

Шестишенчатый топливный насос с регулировкой давления, запорными и предохранительными клапанами.

Контроль пламени с помощью фоторезистора.

Панель управления с сигнальными лампами.

Семиполюсный штекер для подключения электропитания и термостата.

Четырехполюсный штекер для управления второй ступенью горелки.

Класс электрозащиты:

Корпус пульта управления из алюминиевого литья с классом электробезопасности IP55

2-ух ступ.

Class 2

2-ух ступ.

Class 2

гидропривод

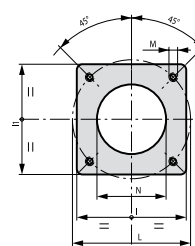
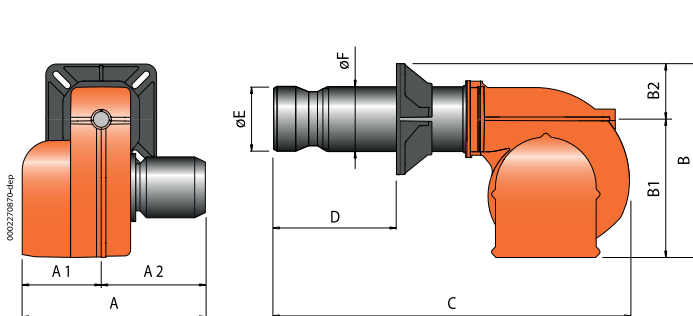
электрический
сервопривод

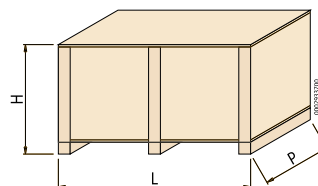
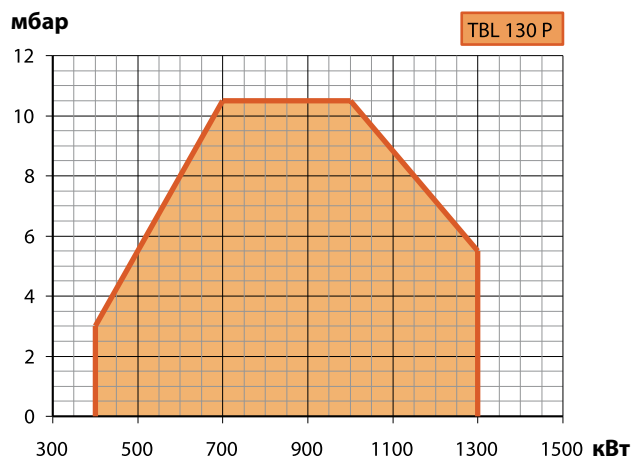
Рисунок 2

Модель	A мм	A1 мм	A2 мм	B мм	B1 мм	B2 мм	C мм	D мм	E мм	F мм	I мм	I1 мм	L мм	M мм	N мм	Рис.
TBL 130 P	680	310	370	520	380	140	1250	175 ÷ 400	180	178	280	280	250 ÷ 325	M12	190	2
TBL 130 P DACA	680	310	370	520	380	140	1250	175 ÷ 400	180	178	280	280	250 ÷ 325	M12	190	2

от 400 до 1300

TBL


Е.М.С. Директива 2004/108/CE
L.V. Директива 2006/95/CE
Стандарт: EN267



Модель	Размеры упаковки			Вес кг
	L	P мм	H	
TBL 130 P	1070	800	700	85
TBL 130 P DACA	1070	800	700	85

baltur

Дизельные горелки

	 Low NOx	Мощность кВт	Модель	Код	Макс. вязк. топлива °E при 20°C	Электрическое питание	Мощность двигателя кВт	Примеч.
	Class 2	400 ÷ 1300	TBL 130 P	35900010	1,5	3ф AC 50Гц 400В	2,2	
	Class 2	400 ÷ 1300	TBL 130 P DACA	35900110	1,5	3ф AC 50Гц 400В	2,2	3) 4)

Опции

Описание

Работа на биодизеле (5)

Примечание

- 3) Шумоглушащий воздухозаборник.
4) Горелка оборудована устройством перекрытия доступа воздуха в топку.
5) Биодизель в соответствии с Европейским нормативом EN14213-FAME.
15) Соответствует нормативу: EN267.
Теплотворная способность дизельного топлива: $H_i = 42,70 \text{ МДж/кг} = 10200 \text{ ккал/кг}$.

Аксессуары по запросу

Описание

Звукоизоляционный кожух (см. стр. 247)

Код

97980053

Компоненты дизельной горелки входящие в комплект поставки

Топливный фильтр, гибкие топливные шланги, форсунки, комплект крепления горелки к котлу (фланец, прокладка), семи- и четырехполюсный электрические штекеры