

от 200 до 889

TBL - BT

Е.М.С. Директива 2004/108/CE
L.V. Директива 2006/95/CE

TBL 85 P



TBL 75 LX



BT 75 DSPG

TBL 85 P

TBL 85 P DACA

TBL 75 LX

BT 75 DSPG

Дизельная горелка. Способ управления:

2-ух ступ.

2-ух ступ.

2-ух ступ.

прогр. 2-ух ступ.
механ. модул.

Модуляционный режим при установке электронного регулятора мощности в панели управления (должен быть заказан вместе с модуляционным комплектом).

•

Диапазон модуляции:

1:2

Класс выбросов NOx и CO согласно Европейскому нормативу EN267:

Class 2

Class 2

Class 3

Наиболее полное сжигание топлива при регул. соотношения воздух/топливо

•

•

•

•

Сопловую сборку можно снять, не снимая горелки с котла

•

•

•

•

Высокоэффективный вентилятор, низкое электропотребление, низкий шум.

•

•

Крепежный фланец, скользящий вдоль сопловой трубы, позволяет найти оптимальное положение сопла в камере сгорания.

•

•

•

•

Воздухозаборник с воздушной заслонкой. Регулировка расхода воздуха:

гидропривод

электрический
сервоприводэлектрический
сервоприводмеханический
регулятор

Полное закрытие воздушной заслонки при выключении горелки, во избежание теплопотерь.

•

•

•

Конструкция воздухозаборника обеспечивает оптимальную траекторию открытия воздушной заслонки.

•

•

Использован материал снижающий шум вентилятора.

•

•

Шестиеренчатый топливный насос с регулировкой давления, запорными и предохранительными клапанами.

•

•

•

Шестиеренчатый топливный насос с регулировкой давления и клапаном контроля потока.

•

Узел распыления оборудован магнитом управляющим шпилькой, которая открывает/закрывает форсунку.

•

Контроль пламени с помощью фоторезистора.

•

•

•

Контроль пламени с помощью инфракрасного датчика IRD.

•

Панель управления с сигнальными лампами.

•

•

•

Семиполюсный штекер для подключения электропитания и термостата.

•

•

•

Четырехполюсный штекер для управления второй ступенью горелки.

•

•

•

Клеммы для подключения электропитания и термостата.

•

Клеммы для управления второй ступенью горелки или подключения электронного регулятора мощности.

•

Класс электрозащиты:

IP40

IP44

IP44

IP40

Корпус пульта управления из алюминиевого литья с классом электробезопасности IP55

•

•

•

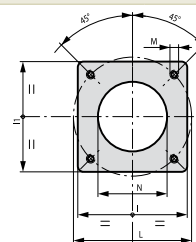
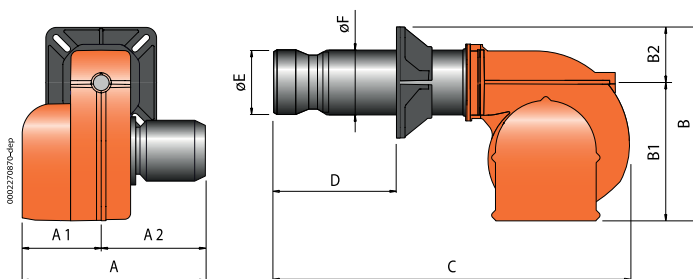
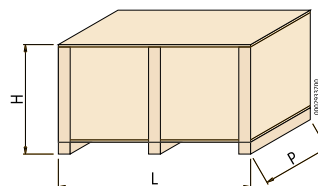
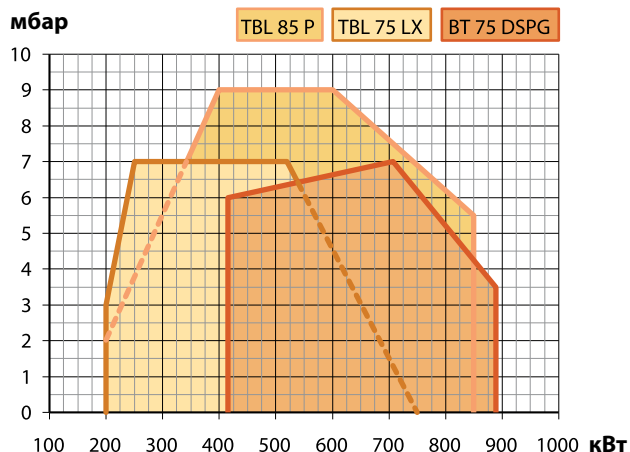


Рисунок 2

Модель	A мм	A1 мм	A2 мм	B мм	B1 мм	B2 мм	C мм	D мм	E мм	F мм	I мм	I1 мм	L мм	M мм	N мм	Рис.
TBL 85 P	670	300	370	510	380	130	1250	175 ÷ 400	161	159	260	260	225 ÷ 300	M12	170	2
TBL 85 P DACA	670	300	370	510	380	130	1250	175 ÷ 400	161	159	260	260	225 ÷ 300	M12	170	2
TBL 75 LX	670	300	370	510	380	130	1240	220 ÷ 400	152	159	260	260	225 ÷ 300	M12	170	2
BT 75 DSPG	595	310	385	510	365	145	1215	130 ÷ 450	205	160	260	260	255 ÷ 300	M12	170	2

от 200 до 889

TBL - BT

Е.М.С. Директива 2004/108/CE
L.V. Директива 2006/95/CE

Модель	Размеры упаковки			Вес кг
	L	P мм	H	
TBL 85 P	1070	800	700	79
TBL 85 P DACA	1070	800	700	79
TBL 75 LX	1070	800	700	82
BT 75 DSPG	1730	1030	880	140

	Low NOx	Мощность кВт	Модель	Код	Макс. вязк. топлива °Е при 20°C	Электрическое питание	Мощность двигателя кВт	Примеч.
	Class 2	200 ÷ 850	TBL 85 P	35800010	1,5	3ф AC 50Гц 400В	1,1	15)
	Class 2	200 ÷ 850	TBL 85 P DACA	35800110	1,5	3ф AC 50Гц 400В	1,1	3) 4) 15)
	Class 3	200 ÷ 750	TBL 75 LX	35820010	1,5	3ф AC 50Гц 400В	1,1	3) 4) 15)
		415 ÷ 889	BT 75 DSPG	3510010	1,5	3ф AC 50Гц 400В	1,1	4)

Дополнительная комплектация

BT 75 DSPG: форсунка с пределом регулирования 1:3 (см. стр. 237)

Модуляционный режим

Описание	Код
BT 75 DSPG: электронный регулятор мощности	98000055
BT 75 DSPG: датчик модуляции (см. стр. 236)	

Опции

Описание	Код
TBL 85 P/85 P DACA/75 LX: работа на биодизеле (5)	
BT 75 DSPG: работа на биодизеле (5)	

Примечание

- 3) Шумоглушащий воздухозаборник.
 4) Горелка оборудована устройством перекрытия доступа воздуха в топку.
 5) Биодизель в соответствии с Европейским нормативом EN14213-FAME.
 15) Соответствует нормативу: EN267.
 Теплотворная способность дизельного топлива: $H_i = 42,70 \text{ МДж/кг} = 10200 \text{ ккал/кг}$.

Аксессуары по запросу

Описание	Код
TBL 85 P/85 P DACA/75 LX: Звукоизоляционный кожух (см. стр. 247)	97980053
BT 75 DSPG: Звукоизоляционный кожух (см. стр. 247)	97980055

Компоненты дизельной горелки входящие в комплект поставки

TBL 85 P/DACA/75 LX:	Топливный фильтр, гибкие топливные шланги, форсунки, комплект крепления горелки к котлу (фланец, прокладка), семи- и четырехполюсный электрические штекеры
BT 75 DSPG:	Топливный фильтр, гибкие топливные шланги, комплект крепления горелки к котлу (фланец, прокладка)