

от 31 до 74

BTL - RiNOx

Е.М.С. Директива 2004/108/CE  
L.V. Директива 2006/95/CE  
Стандарт: EN267



batur

Дизельные горелки

	BTL 6	BTL 6 H	RiNOx 60 L	BTL 6 P	RiNOx 60 L2
Дизельная горелка. Способ управления:	1-но ступ.	1-но ступ.	1-но ступ.	2-ух ступ.	2-ух ступ.
Класс выбросов NOx и CO согласно Европейскому нормативу EN267:			Class 3	Class 3	
Наиболее полное сжигание топлива при регул. соотношения воздух/топливо	•	•	•	•	•
Сопловую сборку можно снять, не снимая горелки с котла	•	•	•	•	•
Крепежный фланец, скользящий вдоль сопловой трубы, позволяет найти оптимальное положение сопла в камере сгорания.	•	•	•	•	•
Воздухозаборник с воздушной заслонкой. Регулировка расхода воздуха:	ручная	ручная	ручная	электрический сервопривод	электрический сервопривод
Полное закрытие воздушной заслонки при выключении горелки, во избежание теплопотерь.	•	•	•	•	•
Шестиренчатый топливный насос с регулировкой давления и запорными клапанами.	•	•	•	•	•
Подогреватель топлива переменной производительности.		•			
Контроль пламени с помощью фоторезистора.	•	•	•	•	•
Семиполюсный штекер для подключения электропитания и термостата.	•	•	•	•	•
Четырехполюсный штекер для управления второй ступенью горелки.				•	•
Класс электрозащиты:	IP40	IP40	IP40	IP40	IP40
Звукоизоляционный пластиковый кожух.	•	•	•	•	•

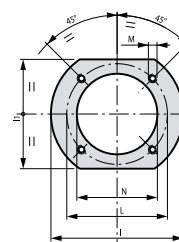
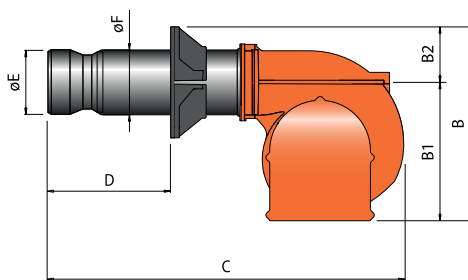
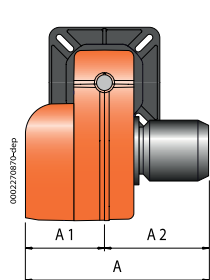


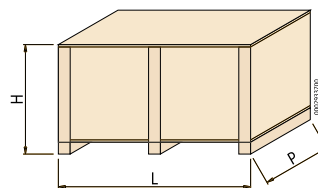
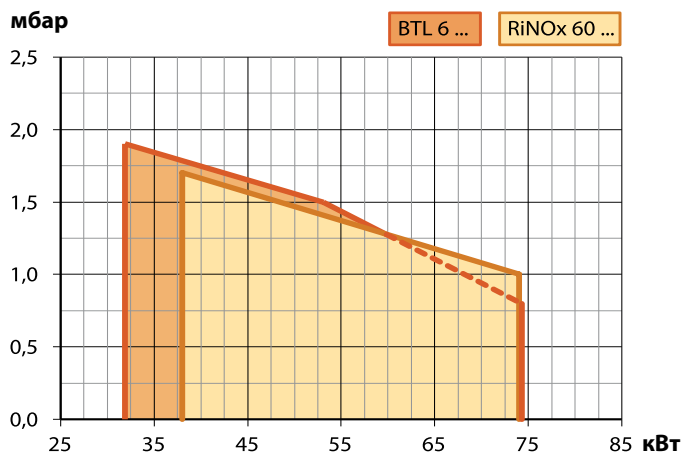
Рисунок 1

Модель	A мм	A1 мм	A2 мм	B мм	B1 мм	B2 мм	C мм	D мм	E мм	F мм	I мм	I1 мм	L мм	M мм	N мм	Рис.
BTL 6	245	122,5	122,5	270	218,5	70	455	50 ÷ 150	90	90	170	140	130 ÷ 155	M8	95	1
BTL 6 H	245	122,5	122,5	270	218,5	70	455	50 ÷ 150	90	90	170	140	130 ÷ 155	M8	95	1
RiNOx 60 L	245	122,5	122,5	270	218,5	70	455	50 ÷ 150	90	90	170	140	130 ÷ 155	M8	95	1
BTL 6 P	245	122,5	122,5	270	218,5	70	455	50 ÷ 150	90	90	170	140	130 ÷ 155	M8	95	1
RiNOx 60 L2	245	122,5	122,5	270	218,5	70	455	50 ÷ 150	90	90	170	140	130 ÷ 155	M8	95	1

от 31 до 74

## BTL - RiNOx

Е.М.С. Директива 2004/108/CE  
L.V. Директива 2006/95/CE  
Стандарт: EN267



Модель	Размеры упаковки			Вес кг
	L	P мм	H	
BTL 6	540	300	320	12
BTL 6 H	540	300	320	12
RiNOx 60 L	540	300	320	12
BTL 6 P	540	300	320	12
RiNOx 60 L2	540	300	320	12

	Low NOx	Мощность кВт	Модель	Код	Макс. вязк. топлива °Е при 20°C	Электрическое питание	Мощность двигателя кВт	Примеч.
		31,9 ÷ 74,3	BTL 6	35510010	1,5	1 ф АС 50Гц 230В	0,11	1)
		31,9 ÷ 74,3	BTL 6 H	35510011	1,5	1 ф АС 50Гц 230В	0,11	1) 2)
	Class 3	38,0 ÷ 74,0	RiNOx 60 L	35510050	1,5	1 ф АС 50Гц 230В	0,11	1)
		31,9 ÷ 74,3	BTL 6 P	35520010	1,5	1 ф АС 50Гц 230В	0,11	1)
	Class 3	38,0 ÷ 74,0	RiNOx 60 L2	35520050	1,5	1 ф АС 50Гц 230В	0,11	1)

## Опции

## Описание

BTL 6/6 H/6 P: 250 мм удлиненная труба горелки

Работа на биодизеле (5)

## Примечание

- 1) Горелка оборудована устройством перекрытия доступа воздуха в топку.
- 2) Горелка оборудована подогревателем топлива.
- 5) Биодизель в соответствии с Европейским нормативом EN14213-FAME.  
Теплотворная способность дизельного топлива:  $H_i = 42,70 \text{ МДж/кг} = 10200 \text{ ккал/кг}$ .

## Компоненты дизельной горелки входящие в комплект поставки

BTL 6/6 H - RiNOx 60: Топливный фильтр, гибкие топливные шланги, форсунка, комплект крепления горелки к котлу (фланец, прокладка), семиполюсный электрический штекер

BTL 6 P - RiNOx 60 L2: Топливный фильтр, гибкие топливные шланги, форсунка, комплект крепления горелки к котлу (фланец, прокладка), семи- и четырехполюсные электрические штекеры