

от 70 до 190

BTL - RiNOx

Е.М.С. Директива 2004/108/CE
L.V. Директива 2006/95/CE
Стандарт: EN267



baltur

Дизельные горелки

	BTL 14	BTL 14 P	RiNOx 190 L2
	1-но ступ.	2-ух ступ.	2-ух ступ.
Дизельная горелка. Способ управления:			
Класс выбросов NOx и CO согласно Европейскому нормативу EN267:			Class 3
Наиболее полное сжигание топлива при регул. соотношения воздух/топливо	•	•	•
Сопловую сборку можно снять, не снимая горелки с котла	•	•	•
Крепежный фланец, скользящий вдоль сопловой трубы, позволяет найти оптимальное положение сопла в камере сгорания.	•	•	•
Воздухозаборник с воздушной заслонкой. Регулировка расхода воздуха:	ручная	электрический сервопривод	электрический сервопривод
Полное закрытие воздушной заслонки при выключении горелки, во избежание теплопотерь.	•	•	•
Использован материал снижающий шум вентилятора.	•	•	•
Шестиренчатый топливный насос с регулировкой давления и запорными клапанами.	•	•	•
Контроль пламени с помощью фоторезистора.	•	•	•
Семиполюсный штекер для подключения электропитания и термостата.	•	•	•
Четырехполюсный штекер для управления второй ступенью горелки.		•	•
Класс электрозащиты:	IP40	IP40	IP40
Звукоизоляционный пластиковый кожух.	•	•	•

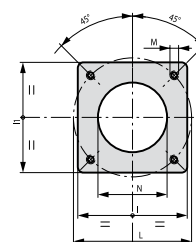
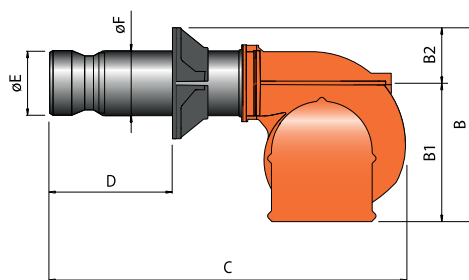
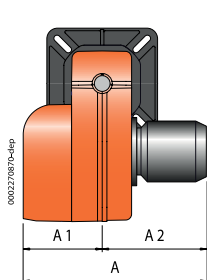


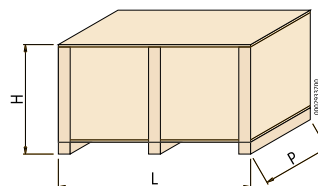
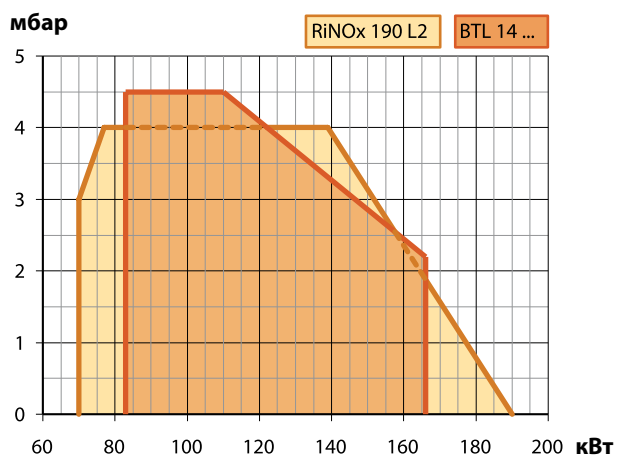
Рисунок 2

Модель	A мм	A1 мм	A2 мм	B мм	B1 мм	B2 мм	C мм	D мм	E мм	F мм	I мм	I1 мм	L мм	M мм	N мм	Рис.
BTL 14	303	158	145	345	275	93	620	100 ÷ 250	100	100	166	166	150 ÷ 200	M10	110	2
BTL 14 P	303	158	145	345	275	93	620	100 ÷ 250	100	100	166	166	150 ÷ 200	M10	110	2
RiNOx 190 L2	303	158	145	345	275	93	620	100 ÷ 250	100	100	166	166	150 ÷ 200	M10	110	2

от 70 до 190


BTL - RiNOx

Е.М.С. Директива 2004/108/CE
L.V. Директива 2006/95/CE
Стандарт: EN267



Модель	Размеры упаковки			Вес кг
	L	P мм	H	
BTL 14	780	370	410	18
BTL 14 P	780	370	410	18
RiNOx 190 L2	780	370	410	18

Дизельные горелки

	 Low NOx	Мощность кВт	Модель	Код	Макс. вязк. топлива °Е при 20°C	Электрическое питание	Мощность двигателя кВт	Примеч.
		83 ÷ 166	BTL 14	35610010	1,5	1 ф АС 50Гц 230В	0,18	1) 3)
		83 ÷ 166	BTL 14 P	35620010	1,5	1 ф АС 50Гц 230В	0,18	1) 3)
	Class 3	70 ÷ 190	RiNOx 190 L2	35640050	1,5	1 ф АС 50Гц 230В	0,18	1) 3)

Опции

Описание

BTL 14/14 P: 500 мм удлиненная труба горелки

Работа на биодизеле (5)

Примечание

- Горелка оборудована устройством перекрытия доступа воздуха в топку.
- Шумоглушащий воздухозаборник.
- Биодизель в соответствии с Европейским нормативом EN14213-FAME.
- Теплотворная способность дизельного топлива: $H_i = 42,70 \text{ МДж/кг} = 10200 \text{ ккал/кг}$.

Компоненты дизельной горелки входящие в комплект поставки

BTL 14:	Топливный фильтр, гибкие топливные шланги, форсунка, комплект крепления горелки к котлу (фланец, прокладка), семиполосный электрический штекер
BTL 14 P:	Топливный фильтр, гибкие топливные шланги, форсунка, комплект крепления горелки к котлу (фланец, прокладка), семи- и четырехполосный электрические штекеры