

от 118 до 391

SPARK

Е.М.С. Директива 2004/108/CE
L.V. Директива 2006/95/CE
Стандарт: EN267



SPARK 35 W - 35 DSG W



SPARK 35 - 35 DSG

SPARK 35 W SPARK 35 SPARK 35 DSG W SPARK 35 DSG SPARK 35 LX

Дизельная горелка. Способ управления:

Класс выбросов NOx и CO согласно Европейскому нормативу EN267:

Наиболее полное сжигание топлива при регул. соотношения воздух/топливо

Сопловую сборку можно снять, не снимая горелки с котла

Крепежный фланец, скользящий вдоль сопловой трубы, позволяет найти оптимальное положение сопла в камере сгорания.

Воздухозаборник с воздушной заслонкой. Регулировка расхода воздуха:

Полное закрытие воздушной заслонки при выключении горелки, во избежание теплопотерь.

Использован материал снижающий шум вентилятора.

Шестируччатый топливный насос с регулировкой давления и запорными клапанами.

Контроль пламени с помощью фоторезистора.

Контроль пламени с помощью инфракрасного датчика IRD.

Семиполюсный штекер для подключения электропитания и термостата.

Четырехполюсный штекер для управления второй ступенью горелки.

Класс электрозащиты:

Звукоизоляционный пластиковый кожух.

1-но ступ. 1-но ступ. 2-ух ступ. 2-ух ступ. 2-ух ступ.

Class 3

•

•

•

•

•

•

•

•

•

•

•

•

•

•

•

ручная

ручная

электрический
сервоприводэлектрический
сервоприводэлектрический
сервопривод

•

•

•

•

•

•

•

•

•

•

•

•

•

•

•

•

•

•

•

•

•

•

•

•

•

•

•

•

IP40

IP40

IP40

IP40

IP40

•

•

•

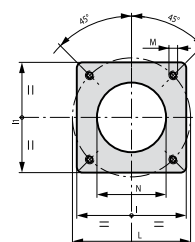
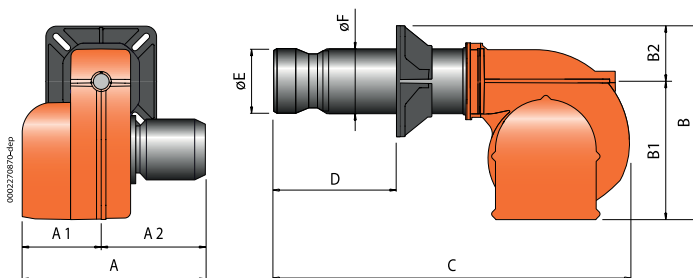


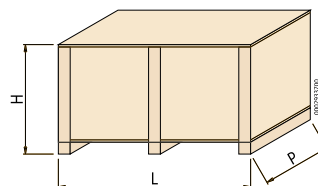
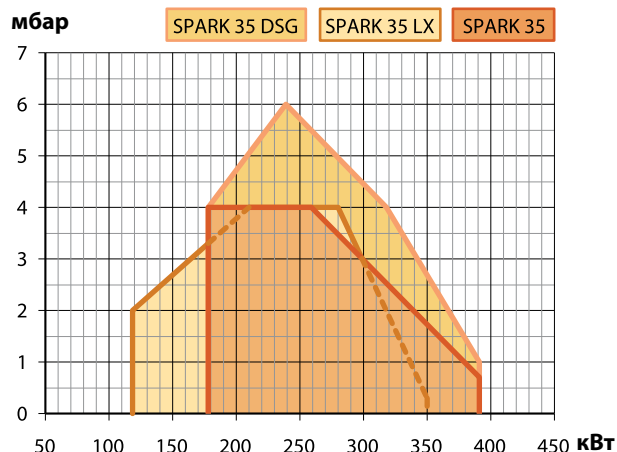
Рисунок 2

Модель	A мм	A1 мм	A2 мм	B мм	B1 мм	B2 мм	C мм	D мм	E мм	F мм	I мм	I1 мм	L мм	M мм	N мм	Рис.
SPARK 35 W	450	220	230	373	263	110	780	105 ÷ 350	150	135	215	215	200 ÷ 245	M12	155	2
SPARK 35	490	245	245	385	275	110	810	105 ÷ 350	150	135	215	215	200 ÷ 245	M12	155	2
SPARK 35 DSG W	450	220	230	373	263	110	780	105 ÷ 350	150	135	215	215	200 ÷ 245	M12	155	2
SPARK 35 DSG	490	245	245	385	275	110	810	105 ÷ 350	150	135	215	215	200 ÷ 245	M12	155	2
SPARK 35 LX	490	245	245	385	275	110	835	165 ÷ 305	136	136	215	215	200 ÷ 245	M12	150	2

от 118 до 391

SPARK

Е.М.С. Директива 2004/108/CE
L.V. Директива 2006/95/CE
Стандарт: EN267



Модель	Размеры упаковки			Вес кг
	L	P мм	H	
SPARK 35 W	940	490	390	30
SPARK 35	980	540	480	34
SPARK 35 DSG W	940	490	390	32
SPARK 35 DSG	980	540	480	36
SPARK 35 LX	980	540	480	36

	Low NO _x	Мощность кВт	Модель	Код	Макс. вязк. топлива °E при 20°C	Электрическое питание	Мощность двигателя кВт	Примеч.
		178,0 ÷ 391,0	SPARK 35 W	3070010	1,5	1 ф АС 50Гц 230В	0,37	3)
		178,0 ÷ 391,0	SPARK 35	3071010	1,5	1 ф АС 50Гц 230В	0,37	3)
		178,0 ÷ 391,0	SPARK 35 DSG W	3075010	1,5	1 ф АС 50Гц 230В	0,37	3) 4)
		178,0 ÷ 391,0	SPARK 35 DSG	3076010	1,5	1 ф АС 50Гц 230В	0,37	3) 4)
	Class 3	118,6 ÷ 350,0	SPARK 35 LX	33960010	1,5	1 ф АС 50Гц 230В	0,37	3) 4)

Опции

Описание

SPARK 35/35 W/35 DSG/35 DSG W: 500 мм удлиненная труба горелки

SPARK 35/35 W: устройство автоматического закрытия воздушной заслонки.

Работа на биодизеле (5)

Примечание

3) Шумоглушащий воздухозаборник.

4) Горелка оборудована устройством перекрытия доступа воздуха в топку.

5) Биодизель Стандарт: EN14213- FAME.

Теплотворная способность дизельного топлива: Н_i = 42,70 МДж/кг = 10200 ккал/кг.

Аксессуары по запросу

Описание

Код

Звукоизоляционный кожух (см. стр. 247)

97980054

Компоненты дизельной горелки входящие в комплект поставки

SPARK 35 W/35: Топливный фильтр, гибкие топливные шланги, форсунка, комплект крепления горелки к котлу (фланец, прокладка), семиполусный электрический штекер

SPARK 35 DSG (W)/ LX: Топливный фильтр, гибкие топливные шланги, форсунки, комплект крепления горелки к котлу (фланец, прокладка), семи- и четырехполусный электрические штекеры