

от 16 до 42

BTL - RiNOx

Е.М.С. Директива 2004/108/CE  
L.V. Директива 2006/95/CE  
Стандарт: EN267




Дизельные горелки

	BTL 3	BTL 3 H	RiNOx 35 L
Дизельная горелка. Способ управления:	1-но ступ.	1-но ступ.	1-но ступ.
Класс выбросов NOx и CO согласно Европейскому нормативу EN267:			Class 3
Наиболее полное сжигание топлива при регул. соотношения воздух/топливо	•	•	•
Сопловую сборку можно снять, не снимая горелки с котла	•	•	•
Фиксированный крепежный фланец.	•	•	
Крепежный фланец, скользящий вдоль сопловой трубы, позволяет найти оптимальное положение сопла в камере сгорания.			•
Воздухозаборник с воздушной заслонкой. Регулировка расхода воздуха:	ручная	ручная	ручная
Полное закрытие воздушной заслонки при выключении горелки, во избежание теплопотерь.	•	•	•
Шестишестеренчатый топливный насос с регулировкой давления и запорными клапанами.	•	•	•
Подогреватель топлива переменной производительности.		•	•
Контроль пламени с помощью фоторезистора.	•	•	•
Семиполюсный штекер для подключения электропитания и термостата.	•	•	•
Класс электрозащиты:	IP40	IP40	IP40
Звукоизоляционный пластиковый кожух.	•	•	•

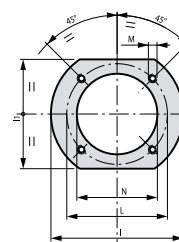
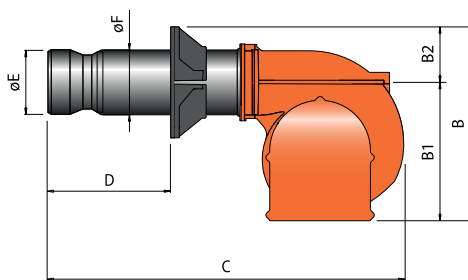
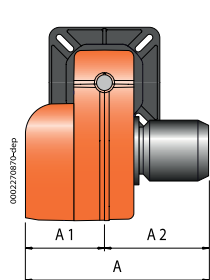


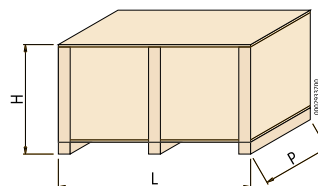
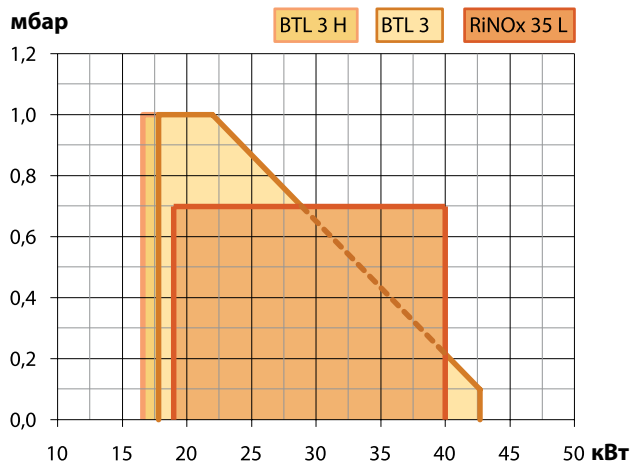
Рисунок 1

Модель	A мм	A1 мм	A2 мм	B мм	B1 мм	B2 мм	C мм	D мм	E мм	F мм	I мм	I1 мм	L мм	M мм	N мм	Рис.
BTL 3	250	120	130	218	170	72	330	90	80	80	170	144	135 ÷ 161	M8	85	1
BTL 3 H	250	120	130	218	170	72	330	90	80	80	170	144	135 ÷ 161	M8	85	1
RiNOx 35 L	245	122,5	122,5	270	218,5	70	410	50 ÷ 105	80	80	170	140	130 ÷ 155	M8	85	1

от 16 до 42

## BTL - RiNOx


Е.М.С. Директива 2004/108/CE  
L.V. Директива 2006/95/CE  
Стандарт: EN267



Модель	Размеры упаковки			Вес кг
	L	P мм	H	
BTL 3	400	300	280	9
BTL 3 H	400	300	280	9
RiNOx 35 L	540	300	320	12

baltur

Дизельные горелки

	 Low NOx	Мощность кВт	Модель	Код	Макс. вязк. топлива °E при 20°C	Электрическое питание	Мощность двигателя кВт	Примеч.
		17,8 ÷ 42,7	BTL 3	35450010	1,5	1 ф АС 50Гц 230В	0,09	1)
		16,6 ÷ 42,7	BTL 3 H	35450011	1,5	1 ф АС 50Гц 230В	0,09	1) 2)
	Class 3	19,0 ÷ 40,0	RiNOx 35 L	35470050	1,5	1 ф АС 50Гц 230В	0,11	1) 2)

## Опции

## Описание

BTL 3/3 H: 200 мм удлиненная труба горелки

Работа на биодизеле (5)

## Компоненты дизельной горелки входящие в комплект поставки

Топливный фильтр, гибкие топливные шланги, форсунка, комплект крепления горелки к котлу (фланец, прокладка), семиполусный электрический штекер

## Примечание

- 1) Горелка оборудована устройством перекрытия доступа воздуха в топку.
- 2) Горелка оборудована подогревателем топлива.
- 5) Биодизель в соответствии с Европейским нормативом EN14213-FAME.  
Теплотворная способность дизельного топлива:  $H_i = 42,70 \text{ МДж/кг} = 10200 \text{ ккал/кг}$ .