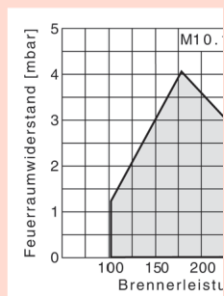
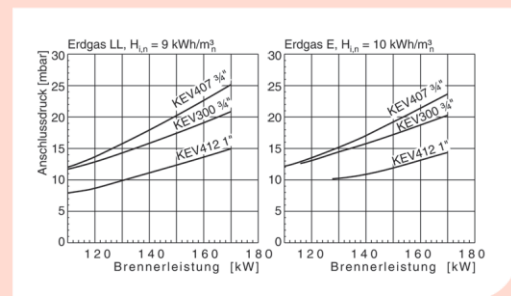
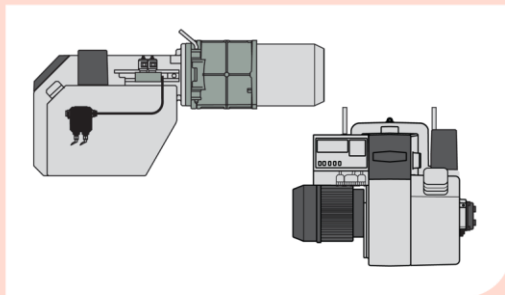
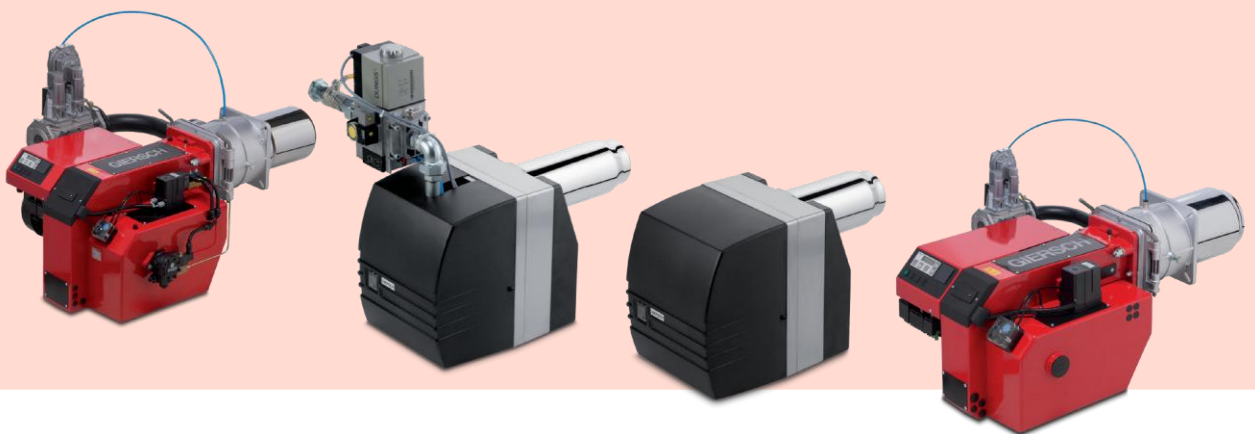


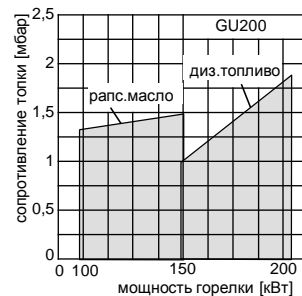
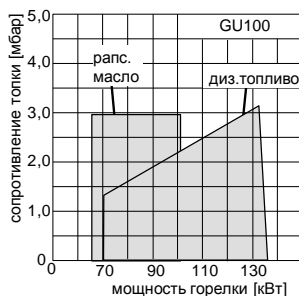
## ДУТЬЕВЫЕ ГОРЕЛКИ



## ЖИДКОТОПЛИВНЫЕ, ГАЗОВЫЕ, КОМБИНИРОВАННЫЕ



## GU100, GU200



Технические данные		GU100	GU200
Мощность, диз.топливо	кВт	70 - 132	148 - 210
Расход топлива	кг/ч	5,9 - 11,1	12,5 - 17,7
Мощность, рапс. масло	кВт	65 - 101	95 - 150
Расход топлива	кг/ч	6,4 - 10,0	9,4 - 14,9
Режим работы		одноступенчатый	
Электр. подключение		1/N/PE ~ 50 Гц 220 - 240 В	
Электромотор	Вт	180	250
ТЭН	Вт	1100	
Датчик пламени		MZ 770	
Блок управления		TF 834.3	

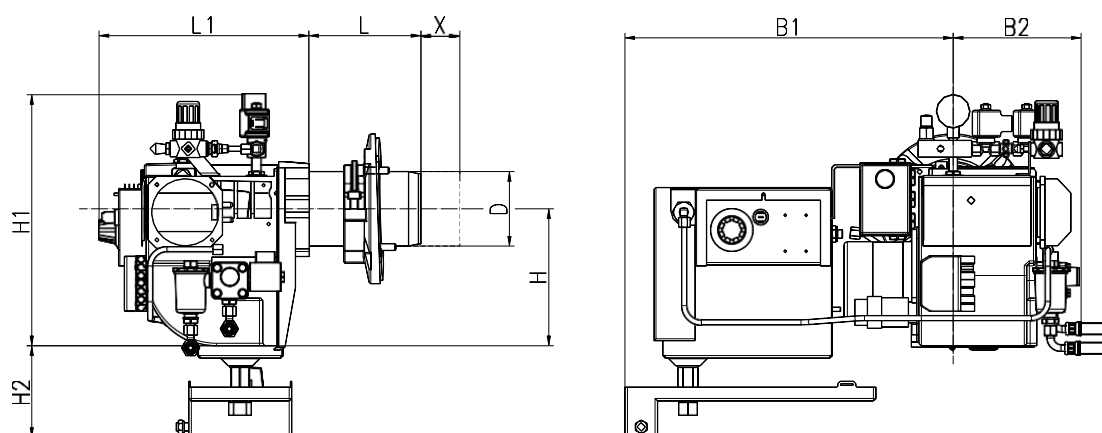
товарная группа В

Режим работы	Горелка	Заказ. №	Цена, ЕВРО
одноступенчатый	<b>GU100</b>	14-36-40891	<b>3.328,00</b>
	<b>GU100</b>	14-36-40897	<b>3.730,00</b>
	с удлинением горелочной трубы 100 мм		
	<b>GU100</b>	14-36-40898	<b>3.730,00</b>
	с удлинением горелочной трубы 200 мм		
	<b>GU200</b>	14-36-40894	<b>3.865,00</b>
	<b>GU200</b>	14-36-40899	<b>4.295,00</b>
	с удлинением горелочной трубы 100 мм		
	<b>GU200</b>	14-36-40803	<b>4.295,00</b>
	с удлинением горелочной трубы 200 мм		
	Форсунка Delavan, для GU100	59-10-50448	<b>2 форсунки в комплекте</b>
	Форсунка Delavan, для GU200	59-10-50449	<b>3 форсунки в комплекте</b>

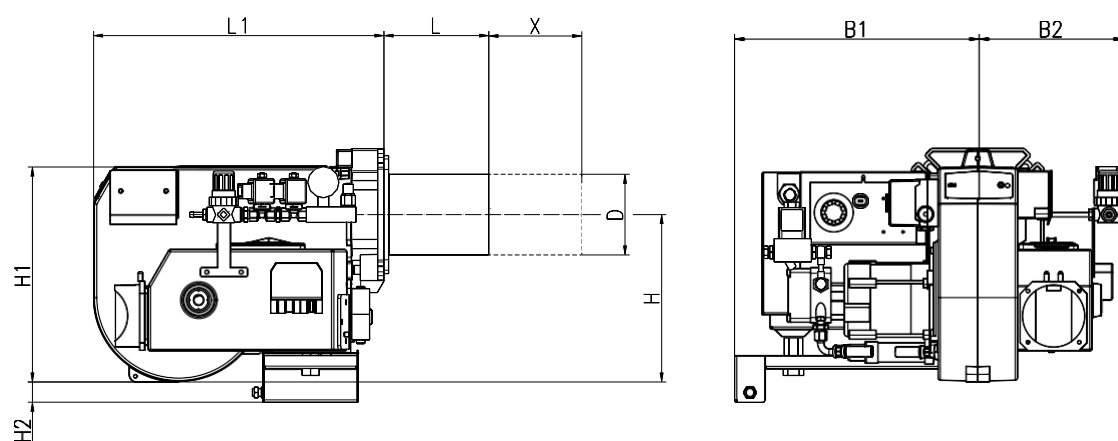
## Размеры

### Основные размеры, мм

#### GU20



#### GU55/100/200



Удлинение горелочной трубы X  
для GU55/100/200 100 мм и 200 мм

	GU20	GU55	GU100	GU200
<b>B<sub>1</sub></b>	392	300	280	302
<b>B<sub>2</sub></b>	153	190	190	190
<b>D</b>	89	104	104	113
<b>H</b>	164	215	215	241
<b>H<sub>1</sub></b>	300	280	280	305
<b>H<sub>2</sub></b>	110	30	30	10
<b>L</b>	134	145	133	140
<b>L<sub>1</sub></b>	215	380	380	425