



TBG 85 MC



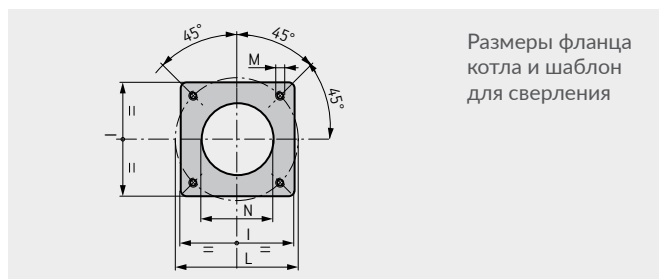
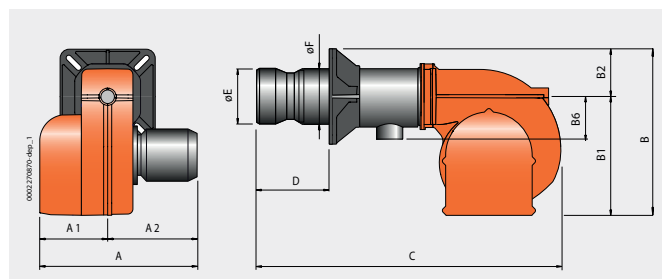
TBG 85 ME



TBG 85 P

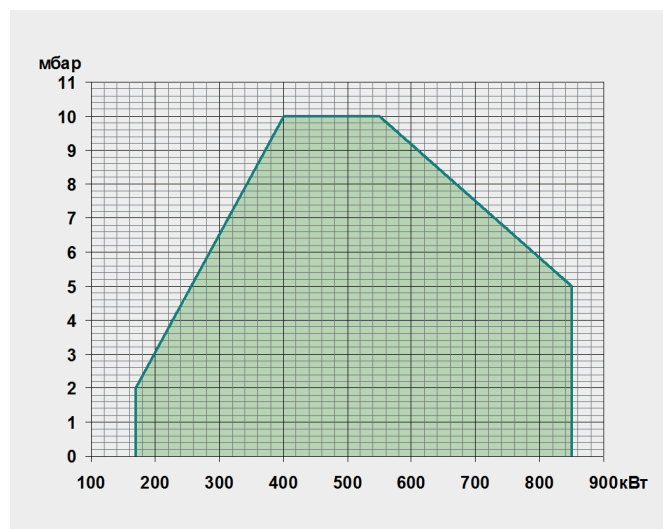
Функциональные возможности (описание см. на стр. 7-10)	TBG 85 P	TBG 85 MC	TBG 85 ME	TBG 85 ME V	TBG 85 ME V O ₂	TBG 85 ME V CO
Тип регулирования мощности	2-х ступенчатый	2-х ступенчатый прогрессивный или модуляционный	2-х ступенчатый прогрессивный или модуляционный	модуляционный	модуляционный	модуляционный
Способ регулирования соотношения топливо-воздух		механический	электронный	электронный	электронный	электронный
Модуляционный режим при установке электронного регулятора мощности в панели управления (заказывается отдельно)		•	•			
Контроллер горения			•	•	•	•
Диапазон модуляции мощности		1:4	1:5	1:5	1:5	1:5
Класс выбросов NOx и CO согласно нормативу EN 676	Class 2	Class 2	Class 2	Class 2	Class 2	Class 2
Подвижный крепежный фланец	•	•	•	•	•	•
Регулировка расхода воздуха	механический регулятор	механический регулятор	электрический сервопривод	электрический сервопривод	электрический сервопривод	электрический сервопривод
Полное закрытие воздушной заслонки при остановке горелки	•	•	•	•	•	•
Наличие двухстороннего шарнира для доступа к головке горелки	•	•	•	•	•	•
Регулировка скорости вентилятора с помощью частотного регулятора				•	•	•
Контроль O ₂ в дымовых газах					•	
Контроль O ₂ и CO в дымовых газах					•	•
Наличие штекеров для подключения газовой арматуры с защитой от неправильного подключения	•	•	•	•	•	•
Присоединение газовой арматуры	сверху/снизу	снизу	сверху/снизу	сверху/снизу	сверху/снизу	сверху/снизу
Панель управления со световыми индикаторами	•	•				
Панель управления с жк-дисплеем и кнопками управления			•	•	•	•
Наличие комплекта для работы на СУГ	см. принадлежности	см. принадлежности	см. принадлежности	см. принадлежности	см. принадлежности	см. принадлежности

ГАБАРИТНЫЕ И ПРИСОЕДИНИТЕЛЬНЫЕ РАЗМЕРЫ

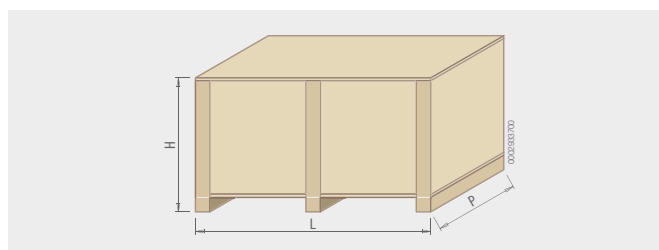


Модель	A мм	A1 мм	A2 мм	B мм	B1 мм	B2 мм	B6 мм	C мм	D мм	E мм	F мм	I мм	L мм	M мм	N мм
TBG 85 P	645	275	370	520	380	140	160	1230	175 ÷ 400	180	178	280	250 ÷ 325	M12	190
TBG 85 MC	690	320	370	550	380	170	200	1230	175 ÷ 400	180	178	280	250 ÷ 325	M12	190
TBG 85 ME	610	240	370	520	380	140	200	1265	175 ÷ 400	180	178	280	250 ÷ 325	M12	190
TBG 85 ME V	670	300	370	520	380	140	200	1265	175 ÷ 400	180	178	280	250 ÷ 325	M12	190
TBG 85 ME V O ₂	670	300	370	520	380	140	200	1265	175 ÷ 400	180	178	280	250 ÷ 325	M12	190
TBG 85 ME V CO	670	300	370	520	380	140	200	1265	175 ÷ 400	180	178	280	250 ÷ 325	M12	190

РАБОЧАЯ ОБЛАСТЬ



РАЗМЕРЫ И ВЕС УПАКОВКИ



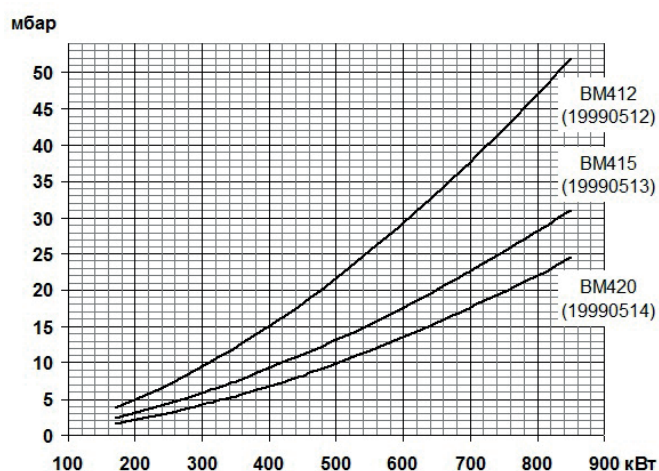
Модель	Размер упаковки			Вес кг
	L	P	H	
TBG 85 P	1070	800	680	72
TBG 85 MC	1070	800	690	78
TBG 85 ME	1070	800	680	76
TBG 85 ME V	1070	800	700	81
TBG 85 ME V O ₂	1520	760	720	103
TBG 85 ME V CO	1520	760	720	115

ХАРАКТЕРИСТИКИ

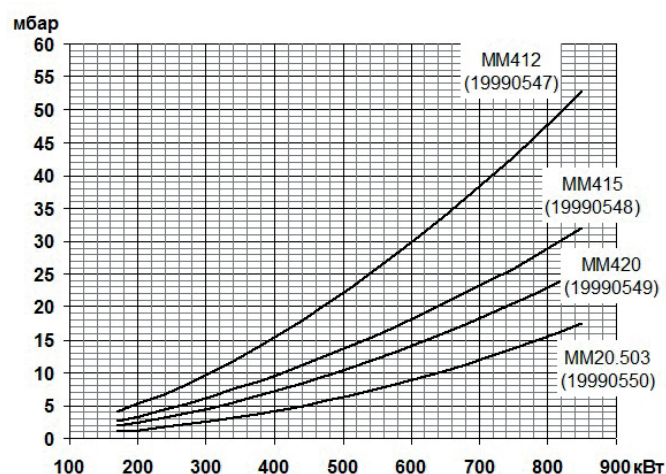
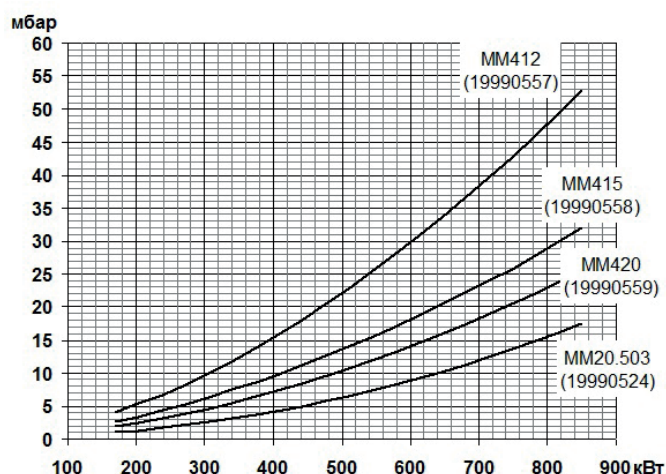
Мощность, кВт	Модель	Артикул	Электрическое питание	Электрическая мощность, кВт	Уровень шума, дБ	Класс защиты
170 ÷ 850	TBG 85 P	17480010	3ф AC 50Гц 230В	1,2	73	IP 44
170 ÷ 850	TBG 85 MC	17540010	3ф AC 50Гц 400В	1,6	73	IP 44
170 ÷ 850	TBG 85 ME	17500020	3ф AC 50Гц 400В	1,6	73	IP 40
170 ÷ 850	TBG 85 ME V	17500025	1ф AC 50Гц 230В	1,6	73	IP 40
170 ÷ 850	TBG 85 ME V O ₂	17500026	1ф AC 50Гц 230В	1,6	73	IP 40
170 ÷ 850	TBG 85 ME V CO	17500027	1ф AC 50Гц 230В	1,6	73	IP 40

ГАЗОВАЯ АРМАТУРА

TBG 85 P



TBG 85 MC

TBG 85 ME V - O₂ - CO

На графиках показаны потери давления для природного газа (газовая арматура + головка горелки) в зависимости от мощности теплогенератора.

Для определения суммарных потерь давления газа перед газовой арматурой необходимо к найденным по графикам потерям добавить величину аэродинамического сопротивления теплогенератора.

Принадлежности для газовой арматуры (см. стр. 343-349)							
Горелка	Газовая арматура	Макс. давление	Переходник	Компенсатор	Газовый кран	Контроль герметичности	Реле макс. давления
TBG 85 P	BM412A20C-R5/4-T	360 мбар	2"М X 1"1/4F	BTGA 1 1/4"	BTVS 1 1/4"FF	VPS 504	GW150A6
	19990512		96000032	97059999	97719999	98000101	98000352
	BM415A20C-R6/4	360 мбар	2"М X 1"1/2F	BTGA 1 1/2"	BTVS 1 1/2"FF	VPS 504	GW150A6
	19990513		96000007	97069999	97729999	98000101	98000352
	BM420A20C-R2	360 мбар	Не нужен	BTGA 2"	BTVS 2"FF	VPS 504	GW150A6
TBG 85 MC	19990514		-	97079999	97739999	98000101	98000352
	MM412 A20C-R5/4-T	360 мбар	2"М X 1"1/4F	BTGA 1 1/4"	BTVS 1 1/4"FF	VPS 504	GW150A6
	19990547		96000032	97059999	97719999	98000101	98000352
	MM415 A20C-R6/4	360 мбар	2"М X 1"1/2F	BTGA 1 1/2"	BTVS 1 1/2"FF	VPS 504	GW150A6
	19990548		96000007	97069999	97729999	98000101	98000352
	MM420 A20C-R2	360 мбар	Не нужен	BTGA 2"	BTVS 2"FF	VPS 504	GW150A6
	19990549		-	97079999	97739999	98000101	98000352
	MM20.503 A120C-R2	500 мбар	Не нужен	BTGA 2"	BTVS 2"FF	VPS 504	GW150A6
	19990550		-	97079999	97739999	98000102	98000352

		Принадлежности для газовой арматуры (см. стр. 343-349)					
Горелка	Газовая арматура	Макс. давление	Переходник	Компенсатор	Газовый кран	Контроль герметичности	Реле макс. давления
TBG 85 ME V TBG 85 ME V O ₂ TBG 85 ME V CO	MM412 F20S-R5/4	360 мбар	2"М X 1"1/4F	BTGA 1 1/4"	BTVS 1 1/4"FF	В комплекте	GW150A6
	19990557		96000032	97059999	97719999	-	98000352
	MM415 F20S-R6/4	360 мбар	2"М X 1"1/2F	BTGA 1 1/2"	BTVS 1 1/2"FF	В комплекте	GW150A6
	19990558		96000007	97069999	97729999	-	98000352
	MM420 F20S-R2	360 мбар	Не нужен	BTGA 2"	BTVS 2"FF	В комплекте	GW150A6
	19990559		-	97079999	97739999	-	98000352
	MM20.503 F120S-R2	500 мбар	Не нужен	BTGA 2"	BTVS 2"FF	В комплекте	GW150A6
	19990524		-	97079999	97739999	-	98000352

Описание газовой арматуры см. на стр. 322-342.

КОМПЛЕКТ ПОСТАВКИ

			TBG 85P	TBG 85 MC	TBG 85 ME	TBG 85 ME V	TBG 85 ME V O ₂	TBG 85 ME V CO
Комплект крепления к теплогенератору	Теплоизоляционная прокладка, крепеж	1 шт.	•	•	•	•	•	•
7-ми полюсный штекер		1 шт.	•	•	•	•	•	•
4-х полюсный штекер		1 шт.	•	•	•	•	•	•
Датчик O ₂	Датчик с кабелем и комплект крепления	1 шт.					•	•
Шкаф управления для датчика O ₂		1 шт.					•	•
Датчик CO	Датчик с кабелем и комплект крепления	1 шт.						•
Шкаф управления для датчика CO		1 шт.						•

Горелка поставляется с отсоединенной головкой.

ПРИНАДЛЕЖНОСТИ

Артикул	Наименование	Горелка	Описание
97980054	Звукоизолирующий кожух	Все модели	Стр. 358
98000058	Электронный регулятор мощности	TBG 85 MC	Стр. 357
98000059	Электронный регулятор мощности	TBG 85 ME	Стр. 357
	Датчик температуры или давления	TBG 85 MC – 85 ME	Стр. 357
98000357	Комплект для работы на СУГ	Все модели	