



BTL 10P арт. 35540010

BTL 10P L250 арт. 35540020

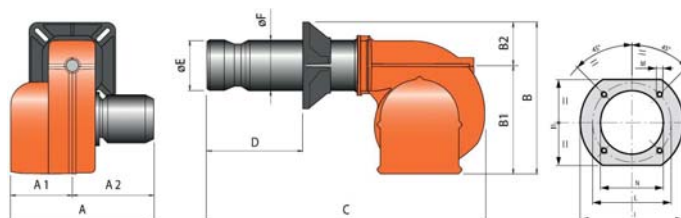
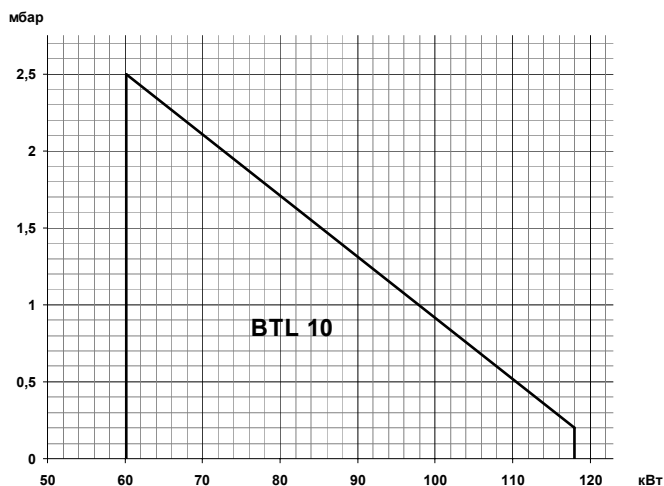
Двухступенчатая горелка для сжигания дизельного топлива состоит из:

- Алюминиевый корпус,
- Шумопоглощающий кожух,
- Воздушная заслонка,
- Регулируемая подпорная шайба,
- Вентилятор с мотором,
- Электронный автомат горения,
- Сервопривод,
- Трансформатор розжига,
- Фоторезистивный датчик пламени,
- Насос дизельного топлива с регулятором давления,
- Головка горелки из нержавеющей жаропрочной стали,
- Фланец крепления к теплогенератору.

Технические характеристики

Мощность	60,2÷118,0 кВт
Регулирование мощности	Двухступенчатое
Режим работы	Прерывистый (остановка 1 раз в 24 ч)
Максимальная вязкость топлива	6 сСт
Распыление дизельного топлива	Механическое
Электропитание	~1/220В/50 Гц
Степень электрозащиты	IP40
Потребляемая электрическая мощность	180 Вт
Мотор вентилятора	100 Вт
Автомат горения	LMO 24.111
Сервопривод	CONECTRON LKS 120
Датчик пламени	QRB1B
Насос	SUNTEC AT3 45
Область регулирования давления	8-15/12-25 бар
Заводская настройка давления	10/22 бар
Количество форсунок дизельного топлива	1 шт.
Эмиссия оксидов азота	2 класс
Уровень шума	65,1 дБ(А)

Диаграммы



Габариты

Горелка	A	A1	A2	B	B1	B2	C	D	E	F	I	I1	L	M	N
BTL 10P	246	123	123	289	219	70	480	50÷158	90	90	170	140	130÷155	M8	95
BTL 10P L250	246	123	123	289	219	70	580	50÷250	90	90	170	140	130÷155	M8	95

Комплект поставки

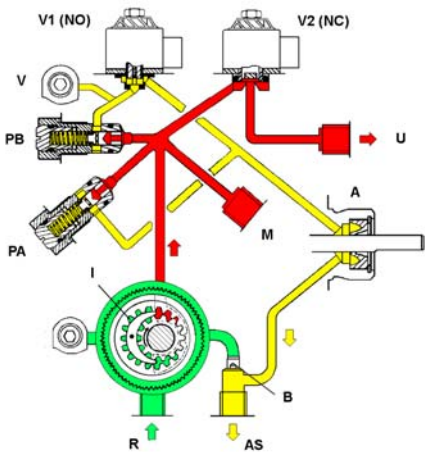
Комплект крепления к теплогенератору	Теплоизоляционная прокладка, болты	1 шт.
Фильтр дизельного топлива (арт. 0005070626)	100 мкм	1 шт.
Форсунка	Danfoss 1,35x60° B	1 шт.
Жидкотопливные шланги	1/4" (FG) – 3/8" (FD) X 1200 мм	2 шт.

FD – накидная гайка прямая
FG – накидная гайка угловая

Рекомендуемые форсунки

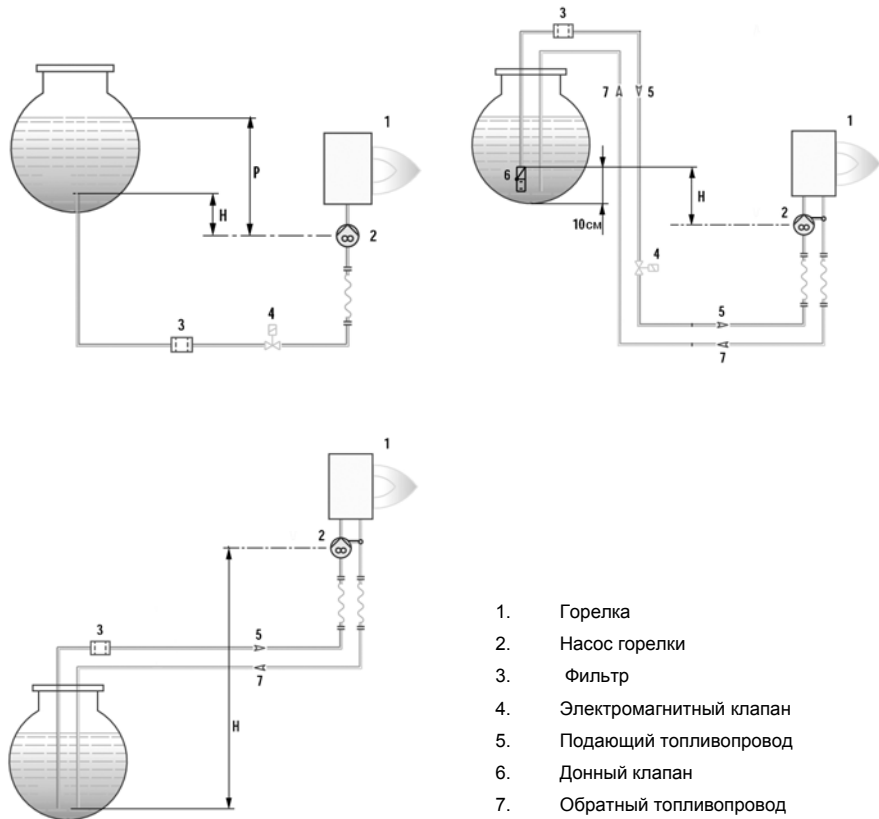
Артикул	Наименование	Давление насоса, бар															Мощность 60,2÷118,0 кВт
		9	10	11	12	13	14	15	16	17	18	19	20	21	22		
0005070605	Danfoss 1,25x60° B			63	65	68	70	72	74	77	79	81	83	85			
0005070606	Danfoss 1,35x60° B	58	62	65	68	70	73	75	78	80	83	85	87	89	91		
0005070607	Danfoss 1,50x60° B	65	68	72	75	78	81	84	87	89	92	94	97	99	102		
0005070585	Danfoss 1,75x60° S	76	80	84	88	91	95	98	101	104	107	110	113	116	119		
0005070608	Danfoss 2,00x60° B	87	91	96	100	104	108	112	115	119	123	126	129	132	135		

Принципиальная гидравлическая схема



- A Вал насоса
- AS Всасывание
- B Заглушка
- I Шестеренки
- M Манометр
- PA Регулятор высокого давления
- PB Регулятор низкого давления
- R Слив
- U Форсунка
- V Вакуумметр
- V1 Клапан второй ступени
- V2 Клапан безопасности

Схема топливоподдачи



Н (м)	L общая (м)	
	Ø10	Ø12
1,0	30	
2,0	35	
3,0	40	
4,0	45	

Н (м)	L общая (м)	
	Ø10	Ø12
0,5	26	54
1,0	24	47
1,5	18	38
2,0	14	30
2,5	10	23
3,0	6	15
3,5	-	7