



MSingle

Возможности программы

Назначение программы

Программа предназначена для работы с одноканальными приборами производства ЗАО «ЭКСИС» и ОАО «Практик-НЦ»

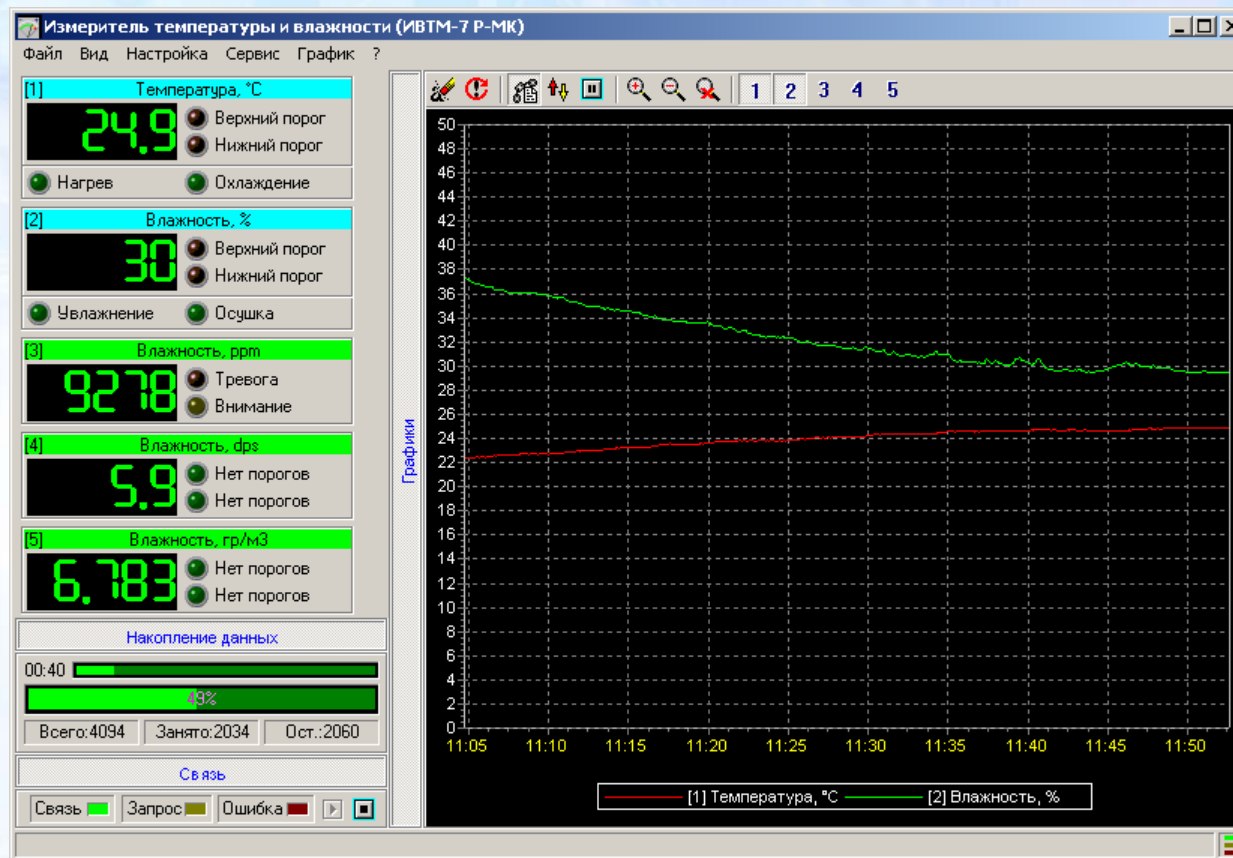
Системные требования

- IBM-совместимый компьютер
- Операционная система
Win98/ME/XP/NT/2000/2003
- COM-порт (RS-232)
- Драйвер принтера
- Протокол TCP/IP

Основные возможности программы

- чтение и отображение значений измеряемых параметров в реальном времени;
- загрузка накопленных значений из внутренней памяти прибора;
- сохранение и просмотр значений в базе данных;
- настройка и управление прибором.

Главное окно программы

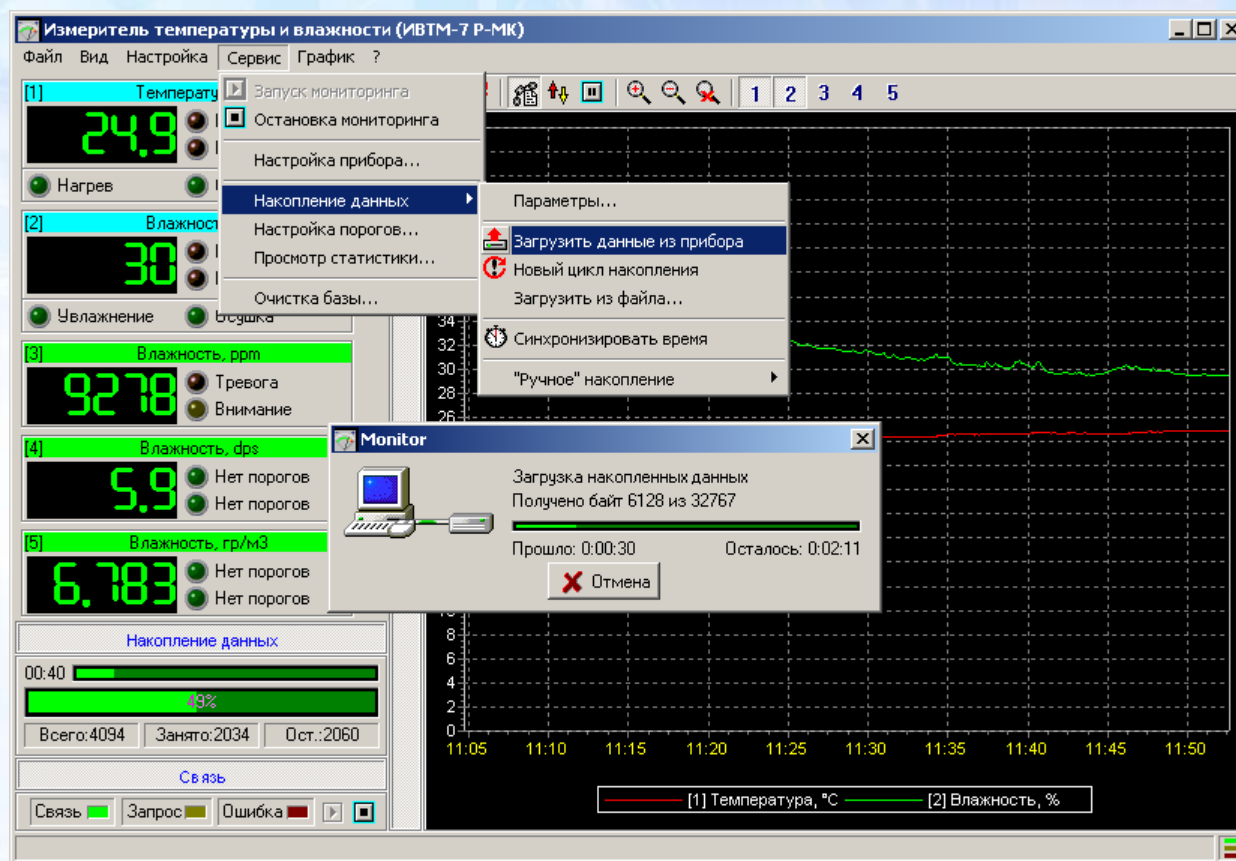


- Главное меню программы.
- Панель измеряемых и вычисляемых параметров*.
- Панель графического представления.
- Панель накопления данных прибором**.
- Панель состояния связи.

* количество и вид параметров могут меняться, в зависимости от типа прибора

** только для приборов, поддерживающий накопление данных

Управление накоплением данных*

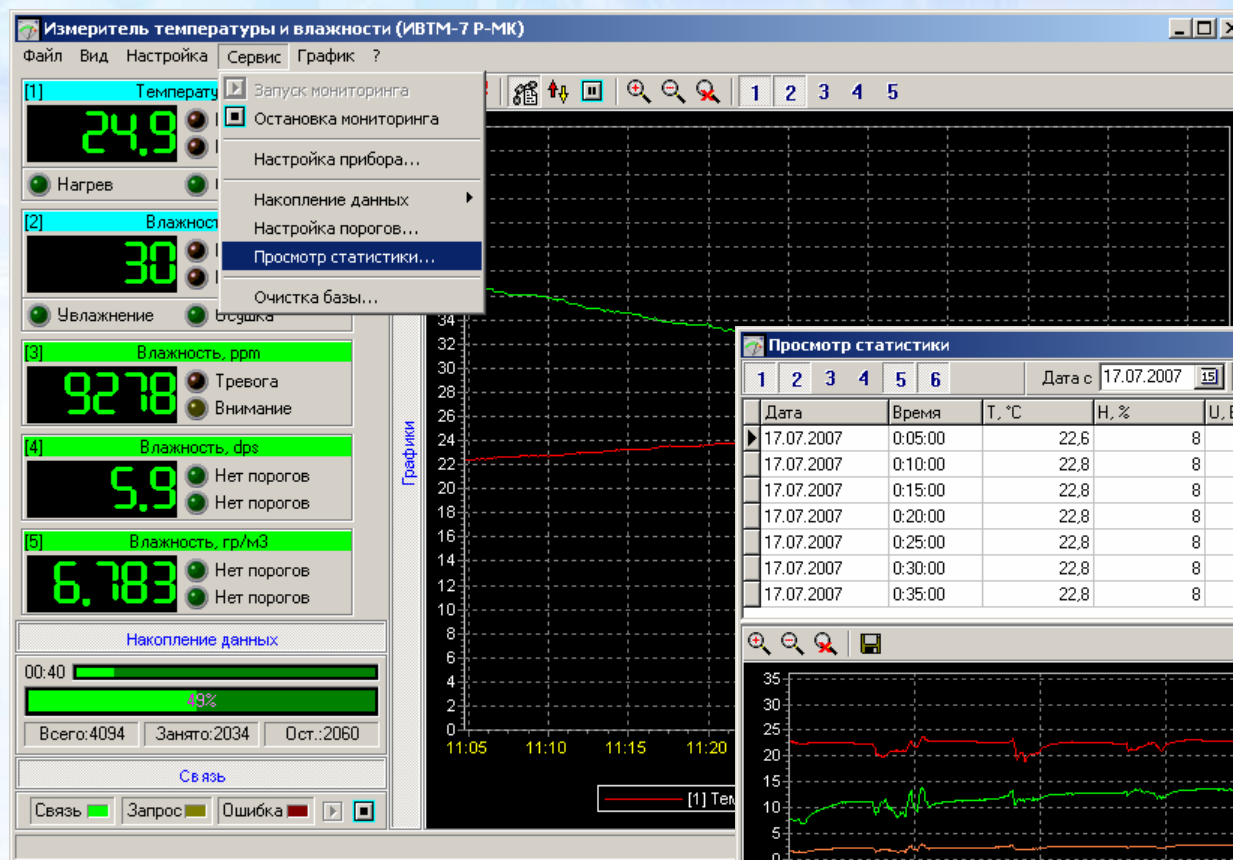


- Загрузка данных из прибора.
- Сброс памяти статистики.
- Установка периода накопления.
- Синхронизация часов прибора с часами компьютера.
- Загрузка пользовательских «ручных» точек**.

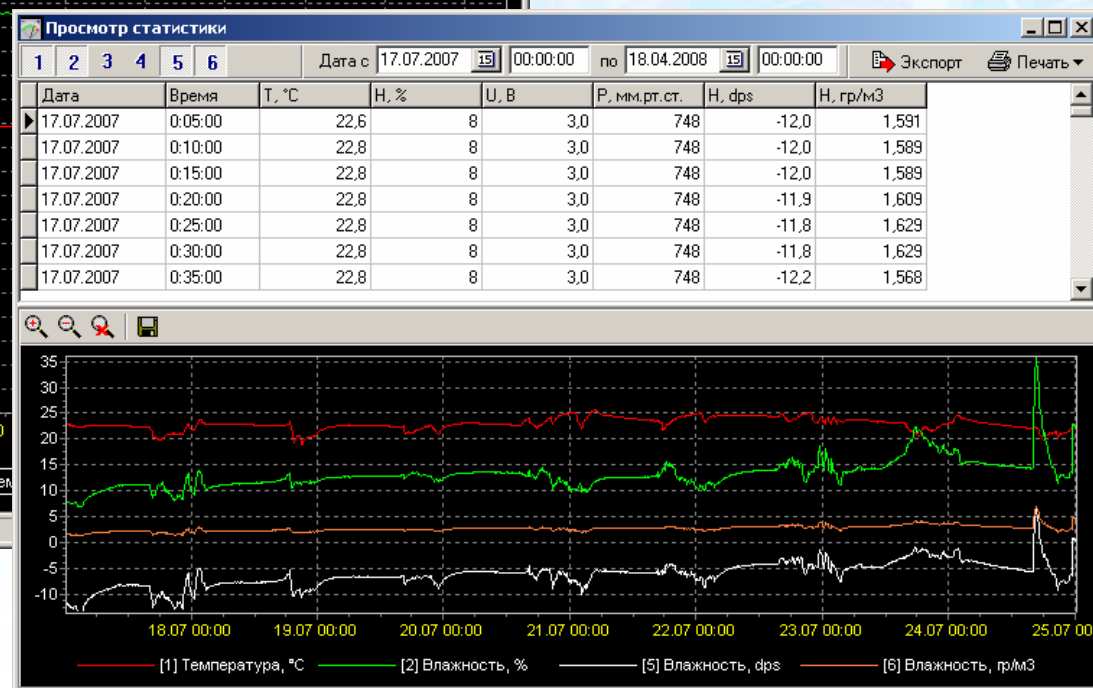
* только для приборов, поддерживающий автоматическое накопление данных

** только для приборов, поддерживающих «ручное» накопление

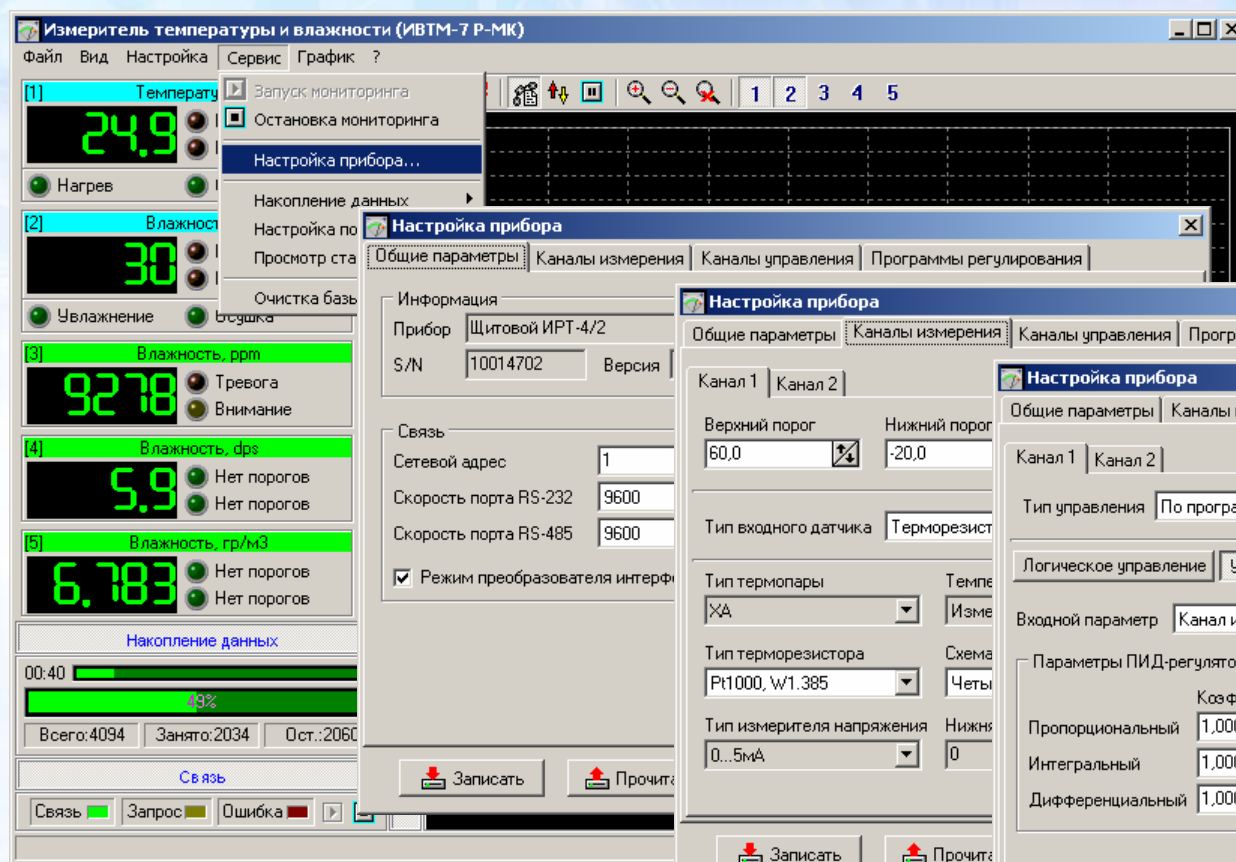
Просмотр сохраненных данных



- Просмотр данных в табличном и графическом виде.
- Выбор диапазона просмотра.
- Экспорт данных в файл.
- Печать данных в табличном или графическом виде.



Настройка прибора*

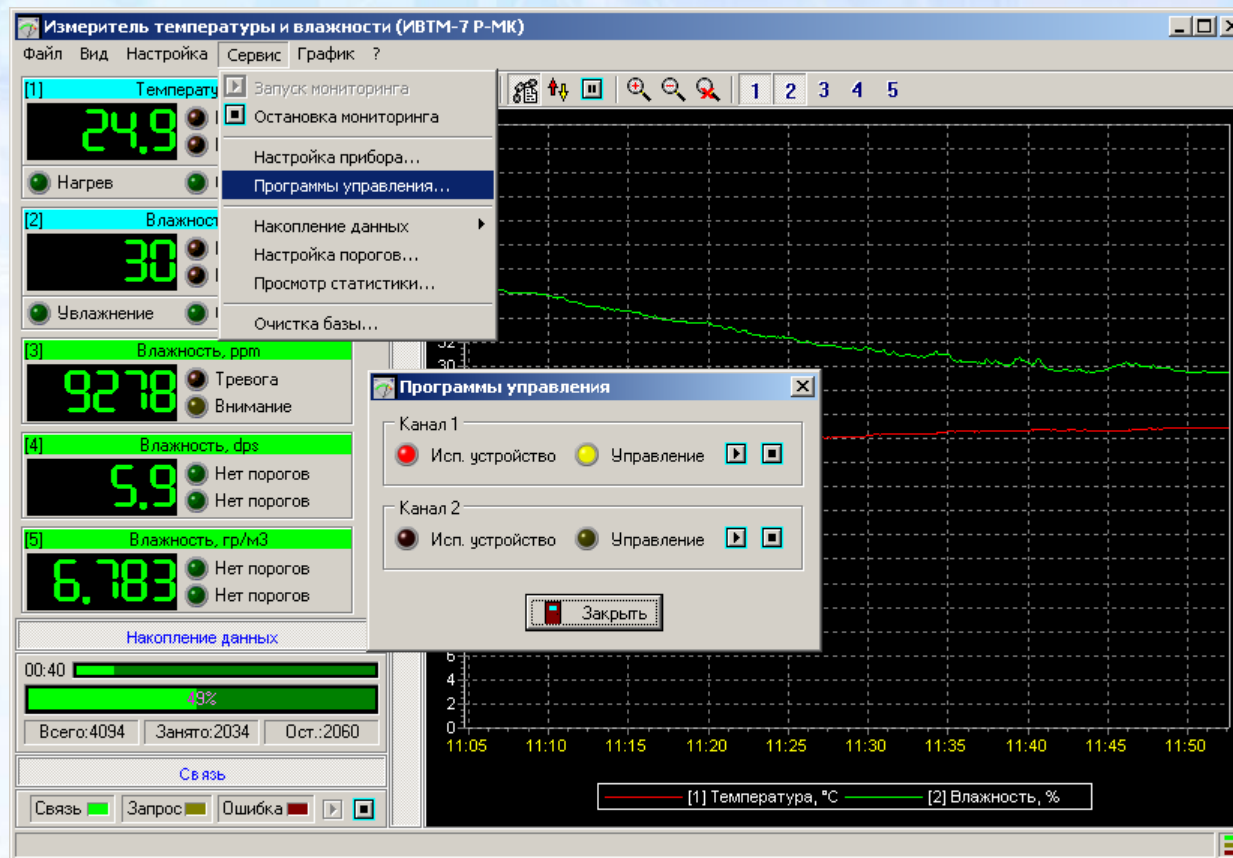


- Настройка общих параметров прибора.
- Настройка каналов измерения.
- Настройка каналов управления и программ регулирования**.

* вид окна настройки и количество параметров меняются в зависимости от типа прибора

** только для приборов, поддерживающих функцию регулирования

Управление программами регулирования*



- Запуск и остановка программ регулирования.
- Контроль состояния процесса регулирования и исполнительных устройств.

* только для приборов, поддерживающих функцию регулирования

ЗАО «ЭКСИС»

Почтовый адрес: 124460, г. Москва, Зеленоград, а/я 146

Телефон/факс: (499) 731-10-00, 731-77-00, 731-76-76, 731-38-42,
720-80-09, 720-84-49

Web: <http://www.eksis.ru>

E-mail: eksis@eksis.ru

ОАО «Практик-НЦ»

Почтовый адрес: 124460, г. Москва, Зеленоград, а/я 13

Телефон/факс: (499) 731-10-00, 731-77-00, 731-76-76, 731-38-42,
720-80-09, 720-84-49

Web: <http://www.pnc.ru>

E-mail: pnc@pnc.ru