

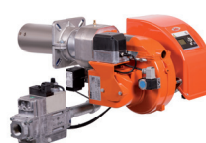
TBG 35



TBG 35 P



TBG 35 MC

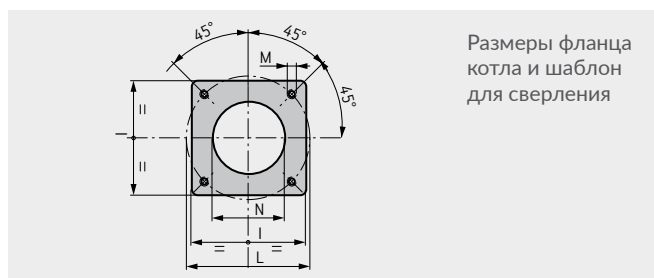
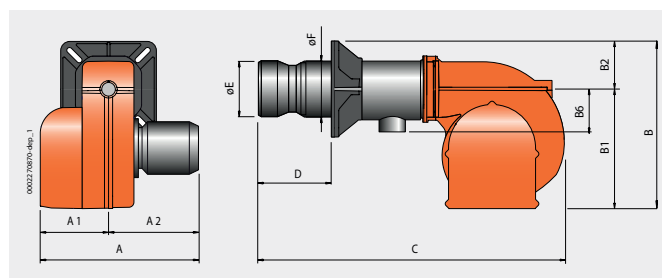


TBG 35 ME

Функциональные возможности (описание см. на стр. 7-10)	TBG 35	TBG 35 P	TBG 35 MC	TBG 35 ME
Тип регулирования мощности	1-но ступенчатый	2-х ступенчатый	2-х ступенчатый прогрессивный или модуляционный	2-х ступенчатый прогрессивный или модуляционный
Способ регулирования соотношения топливо-воздух			механический	электронный
Модуляционный режим при установке электронного регулятора мощности в панели управления (заказывается отдельно)			•	•
Контроллер горения				•
Диапазон модуляции мощности			1:5	1:5
Класс выбросов NOx и CO согласно нормативу EN 676	Class 3*	Class 3*	Class 3*	Class 3*
Подвижный крепежный фланец	•	•	•	•
Регулировка расхода воздуха	ручная	электрический сервопривод	электрический сервопривод	электрический сервопривод
Полное закрытие воздушной заслонки при остановке горелки		•	•	•
Присоединение газовой арматуры	сверху/снизу	снизу	снизу	сверху/снизу
Наличие штекеров для подключения газовой арматуры с защитой от неправильного подключения	•	•	•	•
Панель управления с жк-дисплеем и кнопками управления				•
Наличие комплекта для работы на СУГ	в комплекте	в комплекте	в комплекте	в комплекте

* – при использовании с котлами предрасположенными для получения низких выбросов оксидов азота

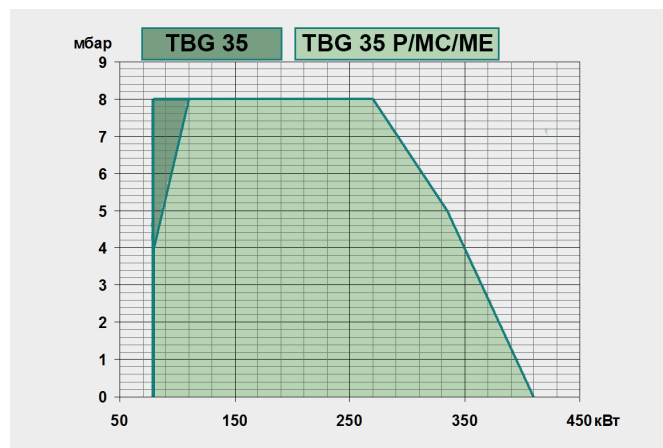
ГАБАРИТНЫЕ И ПРИСОЕДИНИТЕЛЬНЫЕ РАЗМЕРЫ



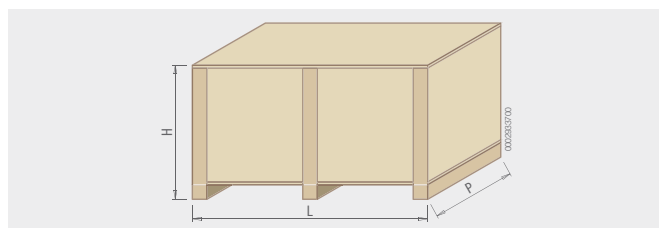
Размеры фланца котла и шаблон для сверления

Модель	A мм	A1 мм	A2 мм	B мм	B1 мм	B2 мм	B6 мм	C мм	D мм	E мм	F мм	I мм	L мм	M мм	N мм
TBG 35	440	210	230	378	270	108	160	860	140 ÷ 300	137	133	215	200 ÷ 245	M12	145
TBG 35 P	440	210	230	378	270	108	160	860	140 ÷ 300	137	133	215	200 ÷ 245	M12	145
TBG 35 MC	520	290	230	420	270	150	160	860	140 ÷ 300	137	133	215	200 ÷ 245	M12	145
TBG 35 ME	465	180	285	377	260	117	160	840	140 ÷ 300	137	133	215	200 ÷ 245	M12	145

РАБОЧАЯ ОБЛАСТЬ



РАЗМЕРЫ И ВЕС УПАКОВКИ



Модель	Размер упаковки			Вес кг
	L	P	H	
TBG 35	1030	510	410	30
TBG 35 P	1030	510	420	31
TBG 35 MC	980	540	500	34
TBG 35 ME	970	570	480	38

ХАРАКТЕРИСТИКИ

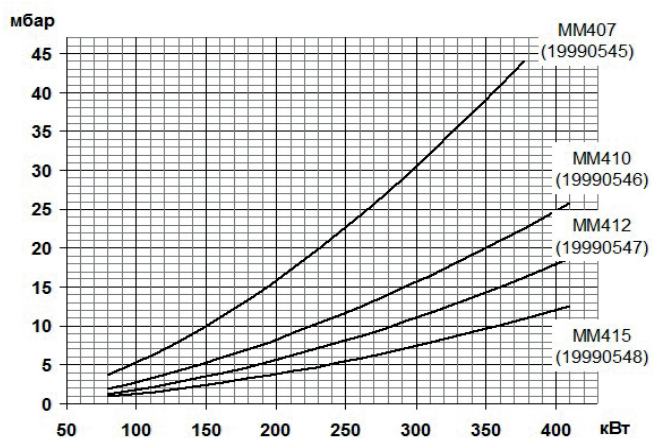
Мощность кВт	Модель	Артикул	Электрическое питание	Электрическая мощность, кВт	Уровень шума, дБ	Степень защиты
80 ÷ 410	TBG 35	17320010	1ф AC 50Гц 230В	0,58	77	IP 40
80 ÷ 410	TBG 35 P	17330010	1ф AC 50Гц 230В	0,59	77	IP 40
80 ÷ 410	TBG 35 MC	17360010	1ф AC 50Гц 230В	0,56	75,8	IP 40
80 ÷ 410	TBG 35 ME	17350010	1ф AC 50Гц 230В	0,54	76,1	IP 40

ГАЗОВАЯ АРМАТУРА

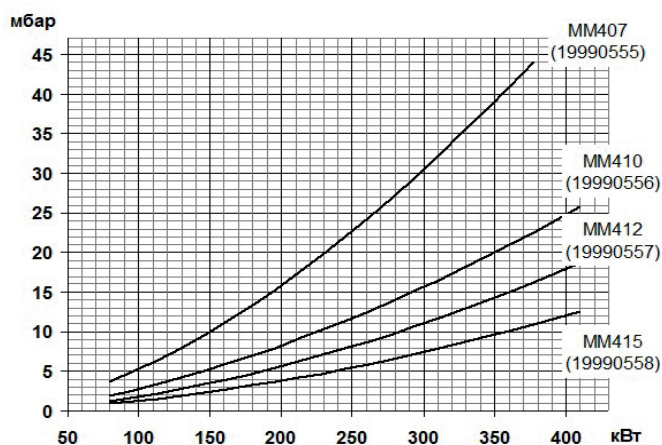
На графиках показаны потери давления для природного газа (газовая арматура + головка горелки) в зависимости от мощности теплогенератора.

Для определения суммарных потерь давления газа перед газовой арматурой необходимо к найденным по графикам потерям добавить величину аэродинамического сопротивления теплогенератора.

TBG 35 – 35P-35 MC



TBG 35 ME



Принадлежности для газовой арматуры (см. стр. 343-349)							
Горелка	Газовая арматура	Макс. давление	Переходник	Компенсатор	Газовый кран	Контроль герметичности	Реле макс. давления
TBG 35 TBG 35 P TBG 35 MC	MM407A20C-R3/4-T	360 мбар	1"1/2MX 3/4"F	BTGA 3/4"	BTVS 3/4"FF	VPS 504	GW150A6
	19990545		96000005	97039999	97699999	98000100	98000352
	MM410A20C-R5/4-T	360 мбар	1"1/2MX 1"1/4F	BTGA 1 1/4"	BTVS 1 1/4"FF	VPS 504	GW150A6
	19990546		96000004	97059999	97719999	98000100	98000352
	MM412A20C-R5/4-T	360 мбар	1"1/2MX 1"1/4F	BTGA 1 1/4"	BTVS 1 1/4"FF	VPS 504	GW150A6
	19990547		96000004	97059999	97719999	98000100	98000352
	MM415A20C-R6/4	360 мбар	Не нужен	BTGA 1 1/2"	BTVS 1 1/2"FF	VPS 504	GW150A6
	19990548		-	97069999	97729999	98000100	98000352
TBG 35 ME	MM407 F20S-R3/4	360 мбар	1"1/2MX 3/4"F	BTGA 3/4"	BTVS 3/4"FF	В комплекте	GW150A6
	19990555		96000005	97039999	97699999	-	98000352
	MM410 F20S-R5/4	360 мбар	1"1/2MX 1"1/4F	BTGA 1 1/4"	BTVS 1 1/4"FF	В комплекте	GW150A6
	19990556		96000004	97059999	97719999	-	98000352
	MM412 F20S-R5/4	360 мбар	1"1/2MX 1"1/4F	BTGA 1 1/4"	BTVS 1 1/4"FF	В комплекте	GW150A6
	19990557		96000004	97059999	97719999	-	98000352
	MM415 F20S-R6/4	360 мбар	Не нужен	BTGA 1 1/2"	BTVS 1 1/2"FF	В комплекте	GW150A6
	19990558		-	97069999	97729999	-	98000352

Описание газовой арматуры см. на стр. 322-342.

КОМПЛЕКТ ПОСТАВКИ

			TBG 35	TBG 35P	TBG 35 MC	TBG 35 ME
Комплект крепления к теплогенератору	Теплоизоляционная прокладка, крепеж	1 шт.	•	•	•	•
7-ми полюсный штекер		1 шт.	•	•	•	•
4-х полюсный штекер		1 шт.		•	•	•

Горелка поставляется в собранном виде.

ПРИНАДЛЕЖНОСТИ

Артикул	Наименование	Горелка	Описание
97980054	Звукоизолирующий кожух	Все модели	Стр. 358
98000056	Электронный регулятор мощности	TBG 35 MC	Стр. 357
98000059	Электронный регулятор мощности	TBG 35 ME	Стр. 357
	Датчик температуры или давления	TBG 35 MC – 35 ME	Стр. 357