



BTL 20P

арт. 35640010

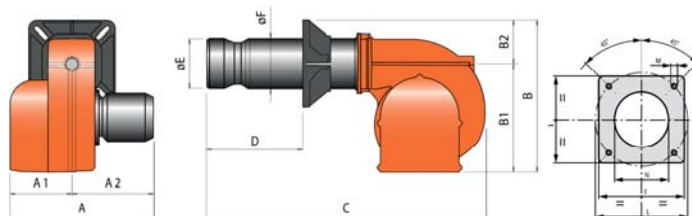
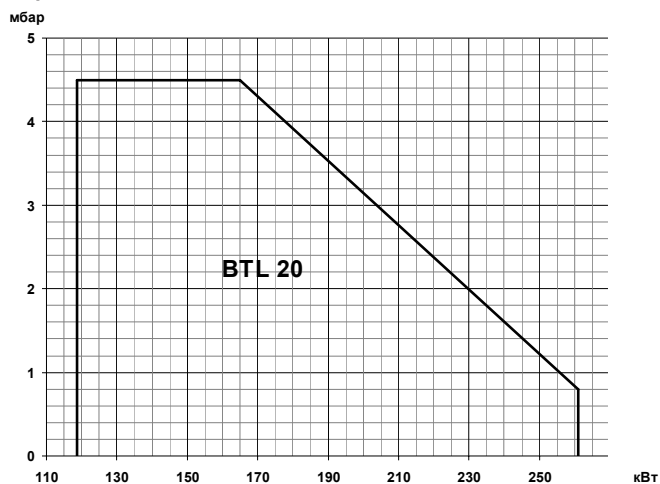
Двухступенчатая горелка для сжигания дизельного топлива состоит из:

- Алюминиевый корпус,
- Шумопоглощающий кожух,
- Воздушная заслонка,
- Регулируемая подпорная шайба,
- Вентилятор с мотором,
- Электронный автомат горения,
- Сервопривод,
- Трансформатор розжига,
- Фоторезистивный датчик пламени,
- Насос дизельного топлива с регулятором давления,
- Головка горелки из нержавеющей жаропрочной стали,
- Фланец крепления к теплогенератору.

Технические характеристики

Мощность	118,6÷261,0 кВт
Регулирование мощности	Двухступенчатое
Режим работы	Прерывистый (остановка 1 раз в 24 ч)
Максимальная вязкость топлива	6 сСт
Распыление дизельного топлива	Механическое
Электропитание	~1/220В/50 Гц
Степень электрозащиты	IP40
Потребляемая электрическая мощность	460 Вт
Мотор вентилятора	185 Вт
Автомат горения	LMO 24.111
Сервопривод	BERGER STA13
Датчик пламени	QRB1B
Насос	SUNTEC AT3 45
Область регулирования давления	8-15/12-25 бар
Заводская настройка давления	10/18 бар
Количество форсунок дизельного топлива	1 шт.
Эмиссия оксидов азота	2 класс
Уровень шума	65,9 дБ(А)

Диаграммы



Габариты

Горелка	A	A1	A2	B	B1	B2	C	D	E	F	I	L	M	N
BTL 20P	303	158	145	368	275	93	645	100÷250	114	114	185	170÷210	M10	120

Комплект поставки

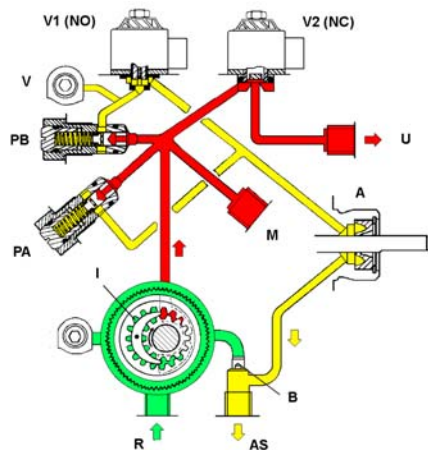
Комплект крепления к теплогенератору	Теплоизоляционная прокладка, болты	1 шт.
Фильтр дизельного топлива (арт. 0005070625)	100 мкн	1 шт.
Форсунка	Danfoss 3,00x60° S	1 шт.
Жидкотопливные шланги	1/4" (FG) – 3/8" (FD) X 1200 мм	2 шт.

FD – накидная гайка прямая
FG – накидная гайка угловая

Рекомендуемые форсунки

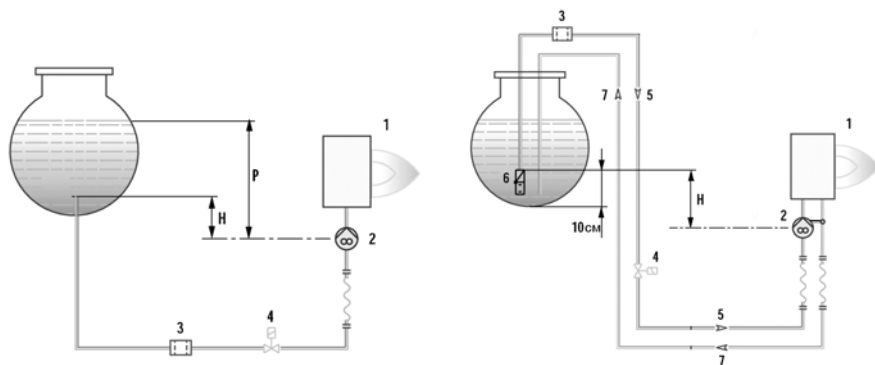
Артикул	Наименование	Давление насоса, бар														
		9	10	11	12	13	14	15	16	17	18	19	20	21	22	Мощность 118,6÷261,0 кВт
0005070611	Danfoss 2,75x60° B	119	126	132	138	143	149	154	159	164	168	173	178	182	186	
0005070612	Danfoss 3,00x60° B	130	137	144	150	156	162	168	173	179	184	189	194	198	203	
0005070571	Danfoss 3,50x60° S	152	160	168	175	182	189	196	202	208	214	220	226	232	237	
0005070613	Danfoss 3,75x60° B	162	171	180	188	195	203	210	217	223	230	236	242	248	254	
0005070542	Danfoss 4,00x60° S	173	183	192	200	208	216	224	231	238	245	252	258			
0005070614	Danfoss 4,50x60° B	195	205	215	225	234	243	252	260							

Принципиальная гидравлическая схема

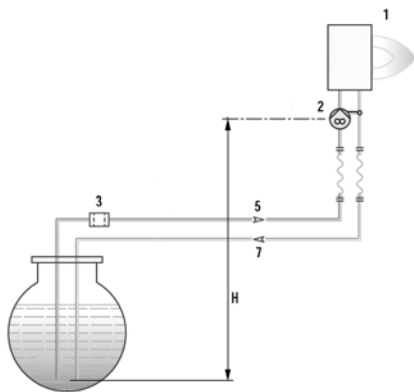


A	Вал насоса
AS	Всасывание
B	Заглушка
I	Шестеренки
M	Манометр
PA	Регулятор высокого давления
PB	Регулятор низкого давления
R	Слив
U	Форсунка
V	Вакуумметр
V1	Клапан второй ступени
V2	Клапан безопасности

Схема топливоподачи



H (м)	L общая (м)	
	Ø10	
1,0	30	
2,0	35	
3,0	40	
4,0	45	



1. Горелка
2. Насос горелки
3. Фильтр
4. Электромагнитный клапан
5. Подающий топливопровод
6. Донный клапан
7. Обратный топливопровод

H (м)	L общая (м)	
	Ø10	Ø12
0,5	26	54
1,0	24	47
1,5	18	38
2,0	14	30
2,5	10	23
3,0	6	15
3,5	-	7